

*Balsan*  
**BALSAN**

# FRENCH COUTURE

LE CHIC À LA FRANÇAISE  
DRESSING FLOOR WITH ELEGANCE





# SOMMAIRE CONTENT

## **PRÊT-À-POSER** ..... P 10 READY TO INSTALL

CESAR.....	P 36
DARIUS.....	P 30
ESMEE.....	P 44
GINA .....	P 22
LEON & ILDA.....	P 48
LILY .....	P 12
NINO .....	P 40
OSCAR .....	P 26

## **SUR-MESURE** ..... P 58 TAILOR MADE

## **NOS RÉALISATIONS** ... P 78 WELL DONE

## **INSTALLATION** ..... P 80

## **FICHE TECHNIQUE** .... P 82 TECHNICAL DATA

*Balsan*  
**BALSAN**

L'ESPRIT COUTURE EST À VOS PIEDS  
 THE COUTURE SPIRIT IS AT YOUR FEET

**DESIGNED & MADE IN FRANCE**

**C**réations inspirées uniques des stylistes Balsan. Excellence dans le choix des matières et le soin des détails. Savoir-faire et maîtrise des technologies d'avant-garde...

L'esprit de la Haute-Couture a donné naissance à la prestigieuse collection French Couture de Balsan, entièrement conçue et fabriquée en France, dans nos usines du Berry.

Dédiés à l'univers de l'hôtellerie et de l'office, ces revêtements textiles d'exception adoptent les matières les plus nobles et les techniques les plus sophistiquées, recréant les motifs emblématiques des tissus précieux. Les tons s'harmonisent avec les murs, les reliefs créent des effets cousu-main et les compositions se répartissent en faux désordre, sans monotonie.

Pour que l'élégance unique de l'esprit couture soit à vos pieds.

**U**nique inspired creations by Balsan's stylists. Excellence in the choice of materials and attention to detail. Cutting-edge expertise and mastery of technologies.

*The Haute Couture spirit has led to the creation of the prestigious French Couture collection by Balsan, designed and manufactured entirely in France at our Berry workshops.*

*Dedicated to the world of hotels and offices, these exceptional textile coverings adopt the most noble of materials and the most sophisticated techniques, recreating the emblematic motifs of precious fabrics. The shades match the walls, the raised sections create hand-stitched effects and the compositions create the illusion of disorder, without monotony.*

*For unique elegance and the couture spirit at your feet.*





# VU DE L'ATELIER

## WORKSHOP

### LA FRENCH COUTURE EN HAUTE DÉFINITION

#### FRENCH COUTURE IN HIGH DEFINITION

Le détail apporte du style à une chambre, un couloir ou un salon. L'élégance est sublimée dans les détails. Les effets de relief s'inspirent de l'aspect cousu-main des broderies, des dentelles, des surpiqûres... Pour renforcer la sensation d'unité des grands espaces, les joints deviennent invisibles grâce aux effets de patines et d'irrégularité.

*The detail brings style to any bedroom, corridor or living room. The elegance is enhanced by the details. The relief effects are inspired by the hand-stitched appearance of embroidery, lace and topstitching. To enhance the sensation of unity in large spaces, the joins become invisible thanks to the patina and irregularity effects.*

### PRÊT-À-POSER

#### READY TO INSTALL



15 références en stock, 9 dessins French Couture, dont certains en plusieurs teintes, sont immédiatement disponibles. Une

grande exigence dans la conception des motifs évite les effets mécaniques de répétition, et renforce l'impression « d'une pièce unique ». Selon le type d'espaces (chambre, couloir, grand espace...), plusieurs préconisations d'installations sont recommandées en fonction des motifs, pour optimiser le rendu final, mais aussi limiter les chutes.

*15 references in stock, 9 French Couture designs, including some in several shades, are immediately available. Very high motif design standards prevent mechanical repetition effects and increase the impression of a «unique piece». Depending on the type of space (bedroom, corridor, large space, etc.), several installation recommendations are provided depending on the motif in order to optimise the final result, and also limit wastage.*

### SUR-MESURE

#### TAILOR MADE



Les compositions sur demande : un motif unique pour un lieu unique. Dès 400 m<sup>2</sup>, vous pouvez imaginer votre revêtement sur

mesure, selon deux formules distinctes :

- Soit vous vous inspirez des motifs French Couture proposés, en adaptant et modifiant la conception selon la configuration du lieu à décorer et les couleurs avec l'aide de l'outil « Color my MBroderie » ;
- Soit vous créez votre motif, et le savoir-faire des équipes Balsan lié à la technologie de la collection French Couture, donneront naissance à une création originale, exclusive à la hauteur de votre identité.

*Compositions on demand: A unique motif for a unique location. From 400sqm upwards, you can create your own custom-designed covering according to two distinct formulae:*

- *Either you can draw inspiration from the proposed French Couture motifs by adapting and modifying the design according to the configuration of the room to be decorated and the colours using the "Color my MBroderie" tool;*
- *Or, you can create your own motif, and the expertise of Balsan's teams combined with the technology of the French Couture collection will result in an original, exclusive creation in harmony with your identity.*

# FRENCH TOUCH

## PIED DE POULE HOUNDSTOOTH

Le pied de poule et sa version XL (le pied de coq) sont indémodables depuis que Christian Dior en fit l'emblème de sa maison de couture.

*Houndstooth check and its XL version have never gone out of fashion since Christian Dior made it the emblem of his couture label.*



## TWEED

Typique de la garde-robe du gentleman farmer, le tweed a depuis été détourné et revisité par Chanel, pour son cultissime tailleur.

*Typical of the gentleman farmer's wardrobe, tweed has since been appropriated and revisited by Chanel for its cult ladies' suit.*



## DAMAS DAMASK

Jeu subtil en ton sur ton de dessins aux effets changeants, le motif ornemental damas reste une source d'inspiration intemporelle.

*A subtle tone-on-tone combination of designs with changing effects, the ornamental damask motif remains a timeless source of inspiration.*



## COUSU-MAIN HAND-SEWN

On a tous en tête les fameuses « petites-mains » de la Haute Couture, magiciennes au savoir-faire inimitable, le raffinement dans le détail des ouvrages, résultat d'un travail très minutieux des dentellières, couturières et brodeuses.

*We have all heard of Haute Couture's famous seamstresses, magicians of inimitable craftsmanship whose meticulous work creates highly refined detail in their lace, dressmaking and embroidery masterpieces.*



## BRODERIE EMBROIDERY

Ce décor à l'aiguille a atteint des sommets artistiques dans les ateliers de Haute-Couture.

*This stitched decoration reached artistic heights in Haute Couture's workshops.*



## DENTELLE LACE

Délicate, précieuse, féminine, la dentelle apporte une envoûtante touche de sensualité avec ses jeux de mailles ajourées.

*Delicate, precious and feminine, lace lends an enchanting touch of sensuality with its openwork stitches.*







# EXPERTISE

# TECHNOLOGY

## MBRODERY

**Innovation.** Cette nouvelle technologie de tuft dans l'univers des revêtements textiles permet de réaliser des motifs sophistiqués aussi élaborés que de la broderie. Le système MBrodery utilise jusqu'à quatre couleurs de fil et offre une très grande précision dans les détails. Sa surface présente une couverture complète des boucles, offrant une texture non directionnelle. D'une grande créativité, la collection French Couture se distingue également par son extrême finesse et sa robustesse exceptionnelle.

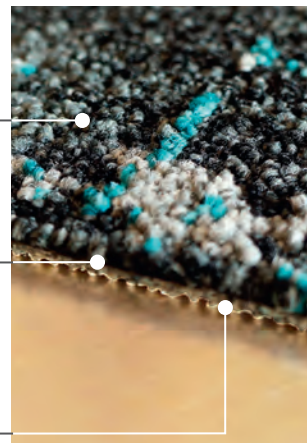
**Innovation.** *This new tuft technology in the world of textile coverings allows sophisticated motifs to be created that are as elaborate as embroidery. The MBrodery system uses up to four yarn colours and offers very high precision in terms of details. Its surface area presents a complete covering of loops, providing a non-directional texture. The highly creative French Couture collection also stands out thanks to its extreme delicacy and exceptional robustness.*



Riche structure & texture de boucles, sans orientation  
*A generous structure & a loop pile texture, no orientation required*

1<sup>er</sup> dossier tissé en PE hautement stabilisé  
*1st synthetic woven back in highly stabilised PE*

Parfait ancrage des boucles dans le dossier.  
Garantie « sans effilochage »  
*Loops tightly tethered into the backing  
Guaranteed against fraying*



## GREEN SPIRIT

**FullColors** **Résistance.** Tous les revêtements de la collection French Couture sont composés d'une fibre Polyamide teinte en masse. Elles offrent ainsi une résistance optimale à la lumière du jour, aux taches inopportunes et aux produits d'entretien, même les plus agressifs.

**Durability.** *All of the French Couture collection finishes are made of solution-dyed nylon (SDN). This means they are highly resistant to light, stains and cleaning products, even the most aggressive ones.*



**ECONYL®**  
Made with 100% Regenerated Nylon

**Recyclage.** En partenariat avec Aquafil, son fournisseur historique de fil nylon, Balsan participe à une initiative innovante de recyclage d'anciens filets de pêche récupérés en mer.

Le fil polyamide 100% régénéré de marque Econyl est utilisé pour les moquettes de cette collection.

**Recycling.** *In partnership with Aquafil, its long-standing supplier of nylon yarn, Balsan contributes to the innovative initiative of recycling old fishing nets. The Econyl brand 100% regenerated nylon fibre is used for the carpets in this collection.*



# PRÊT-À-POSER

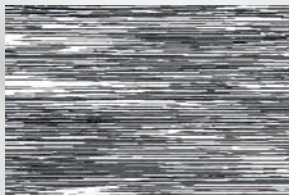
## READY TO INSTALL



**LILY** P.12



**GINA** P.22



**OSCAR** P.26



**DARIUS** P.30



**CESAR** P.36



**NINO** P.40



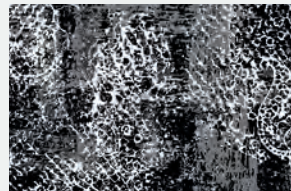
**ESMEE** P.44



**LEON** P.48



**ILDA** P.48





# LILY

Inspiré des motifs placés sur les robes des grands couturiers, Lily est une broderie florale japonisante qui évolue sur la surface. Le motif s'étire au sol sans contraintes ni répétitions, avec des zones plus fleuries que d'autres. Lily se décline en 4 références qui jouent sur la tonalité du fond (beige mastic, gris nacré, chocolat ou onyx) magnifié par une pluie de pétales colorés (turquoise ou jaune pépite).

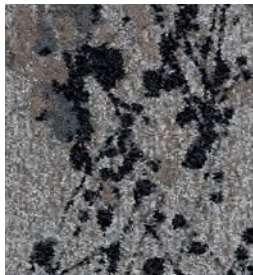


Inspired by the motifs on dresses by major designers, Lily is a Japanese-inspired, trailing floral pattern. The motif winds its way around the floor in a free and natural style, with some areas more flowery than others. Lily is available in 4 colourways, with background tones in beige, pearl grey, chocolate or onyx, sublimed by a shower of colourful petals in turquoise or gold.

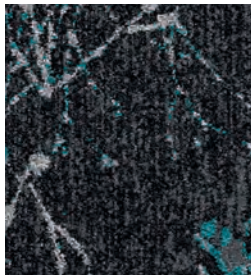
LILY 607



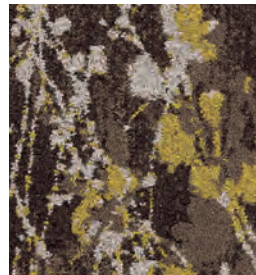
LILY 917



LILY 991



LILY 773



# LILY 607

4 m

## TEINTES COLORS



605 750 937 770

## RACCORDS REPEATS

Raccord technique / *technical fitting:*

X: 396 cm • Y: 732 cm

Pose conseillée / *recommended fitting:*

LOOK AND MATCH (c.f. page 80)

Joint de tête / joint latéral : +/- 180 cm

*Head seam / lateral seam: +/- 180 cm*

7,32 m



4 m





PRÊT-À-POSER

READY TO INSTALL

# LILY 917

4 m

## TEINTES COLORS



910 940 937 990

## RACCORDS REPEATS

Raccord technique / *technical fitting:*

X: 396 cm • Y: 732 cm

Pose conseillée / *recommended fitting:*

LOOK AND MATCH (c.f. page 80)

Joint de tête / joint latéral : +/- 180 cm

*Head seam / lateral seam: +/- 180 cm*

7,32 m



4 m





FRENCH COUTURE

PRÊT-À-POSER | READY TO INSTALL

# LILY 991

4 m

## TEINTES COLORS



910 940 990 135

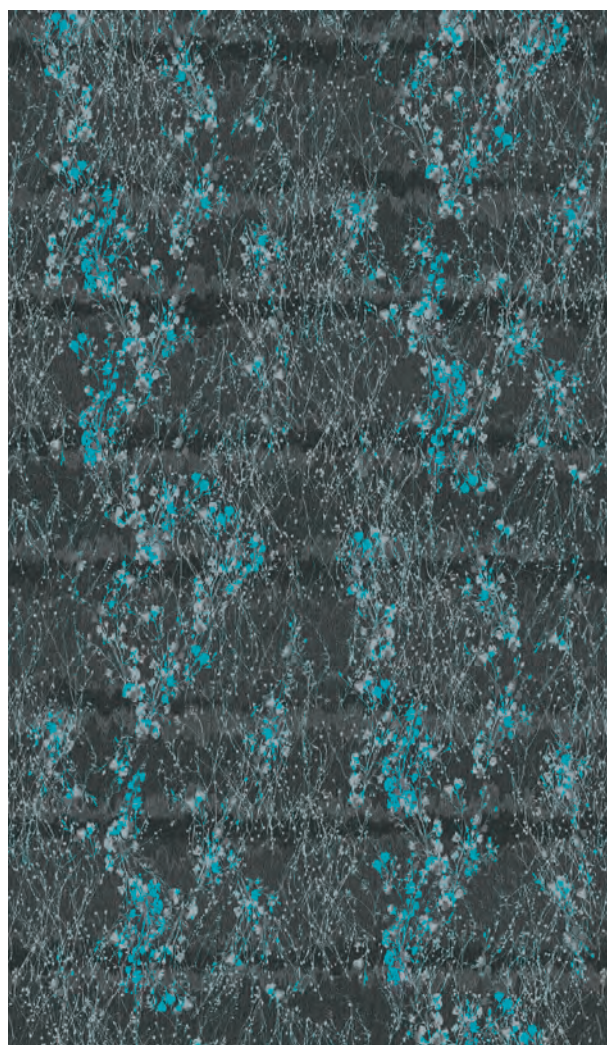
## RACCORDS REPEATS

Raccord technique / *technical fitting*:  
X: 396 cm • Y: 732 cm

Pose conseillée / *recommended fitting*:  
LOOK AND MATCH (c.f. page 80)

Joint de tête / joint latéral : +/- 180 cm  
*Head seam / lateral seam*: +/- 180 cm

7,32 m



4 m





# LILY 773

4m

## TEINTES COLORS



605 750 770 310

## RACCORDS REPEATS

Raccord technique / *technical fitting:*

X: 396 cm • Y: 732 cm

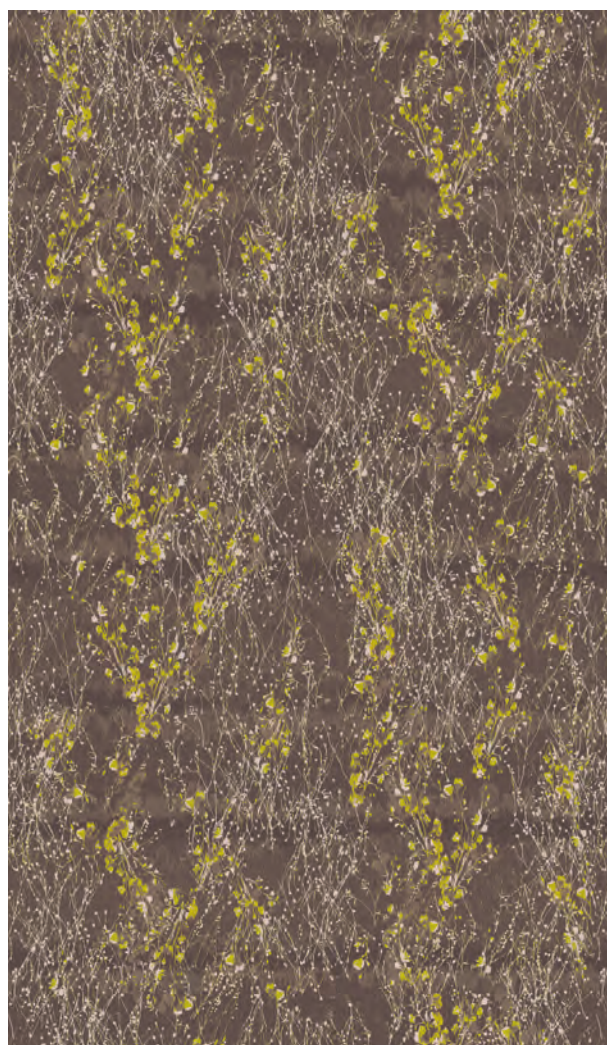
Pose conseillée / *recommended fitting:*

LOOK AND MATCH (c.f. page 80)

Joint de tête / joint latéral : +/- 180 cm

*Head seam / lateral seam: +/- 180 cm*

7,32 m



4m



FRENCH COUTURE



PRÊT-À-POSER

READY TO INSTALL



# GINA



PRÊT-À-POSER

READY TO INSTALL

**C**ette trame horizontale irrégulière évoque un voile léger et fluide, comme un nuage vaporeux de mousseline, avec ses zones d'ombre et de lumière. Par sa douceur apaisante, le motif Gina convient particulièrement bien aux chambres à coucher. Il est proposé dans une tonalité unique de beige ficelle, une couleur neutre, facile à assortir.

**T**his wavy horizontal weave recalls a light, flowing veil, like a wispy cloud of chiffon, with its shades of light and dark. Its soothing softness makes it particularly suitable for bedrooms. It comes in a single tone, string beige, a neutral colour that blends in easily.

# GINA 600

4 m

## TEINTES COLORS



605 937 750 770

## RACCORDS REPEATS

Raccord technique / *technical fitting*:  
X: 396 cm • Y: 732 cm

Pose conseillée / *recommended fitting*:  
QUICK & EASY (c.f. page 80)

Joint de tête / *head seam*: No repeat

Joint latéral / *lateral seam*:

Idéal chambre et couloir (si < 4 m).

Si > 4 m : rupture du dessin

*Ideal for rooms and corridors (< 4 m wide).*

*If >4 m, design will be interrupted.*

7,32 m



4 m





FRENCH COUTURE

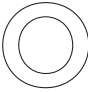
PRÊT-À-POSER

READY TO INSTALL

# OSCAR



**T**rès chic, le motif Oscar présente un effet tweed chiné noir et blanc en grand format. Très belle sensation feutrée, qui mettra particulièrement en valeur une chambre ou un bar d'hôtel. Disponible en une référence unique de nuances de gris, qui offre un équilibre parfaitement étudié entre les fils noirs et les fils blancs.

 *scar is the height of chic, with a flecked, tweed effect in an oversized black and white pattern. It has a lovely felt-like feel, adding touch of luxury to hotel rooms or bars. It is available in a single colourway of subtle shades of grey, giving a perfect, carefully crafted balance between black and white yarns.*



FRENCH COUTURE

PRÊT-À-POSER

| READY TO INSTALL

# OSCAR 990

4 m

## TEINTES COLORS



910 940 990

## RACCORDS REPEATS

Raccord technique / *technical fitting*:  
X: 396 cm • Y: 732 cm

Pose conseillée / *Recommended fitting*:  
LOOK & MATCH (c.f. page 80)

Joint de tête / *head seam*: A ajuster  
sur 100 cm / Adjust to 100 cm

Joint latéral / *lateral seam*: No repeat

7,32 m



4 m





PRÊT-À-POSER

| READY TO INSTALL



# DARIUS



PRÊT-À-POSER

READY TO INSTALL

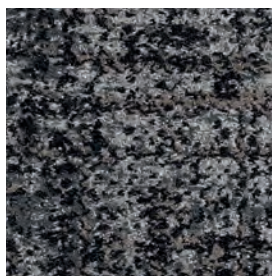
**U**ne valeur sûre pour cet intemporel chic et sobre qui apporte immédiatement confort et chaleur, ce revêtement semblable à une toile épaisse, chaîne et trame, stimule agréablement la plante des pieds. L'irrégularité du motif renforce l'aspect « fait main », apaise le regard et joue la carte du sans raccord pour une installation rapide et facile. Darius est disponible en deux tonalités : gris chiné et beige lin pour des décorations d'intérieures réussies.

**T**his essential with a timeless, understated style brings an immediate feeling of comfort and warmth with a thick, woven canvas feel which caresses the soles of your feet. The erratic motif reinforces the "handmade" feel, soothes the eyes, and is easy and quick to install thanks to its no-seams style. Darius is available in two colourways, China grey or linen beige, allowing you find the best match for your interior decor.

**DARIUS 600**



**DARIUS 910**



# DARIUS 600

4 m

## TEINTES COLORS



605 750 937 770

## RACCORDS REPEATS

Raccord technique / *technical fitting*:  
X: 396 cm • Y: 732 cm

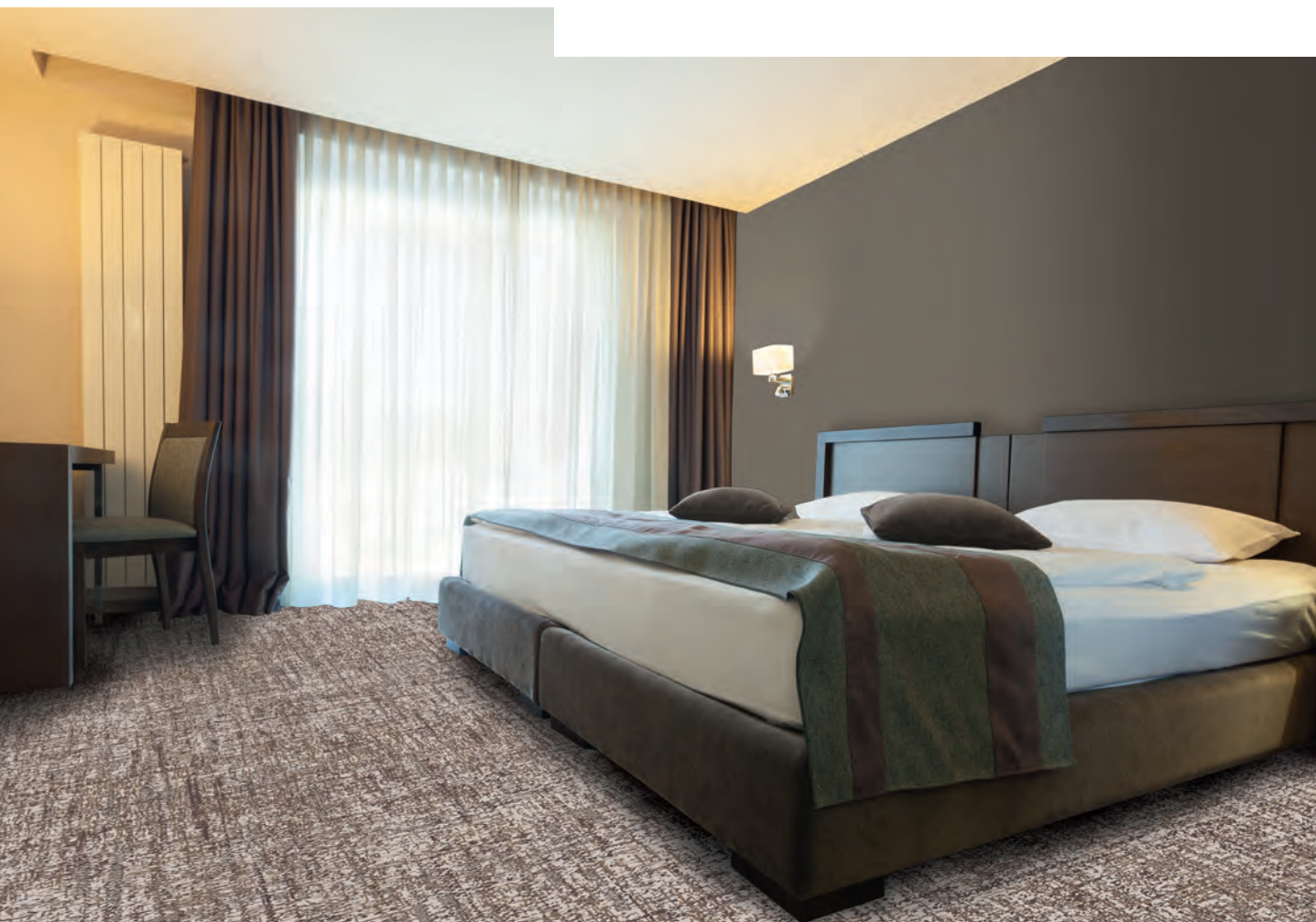
Pose conseillée / *recommended fitting*:  
QUICK & EASY (c.f. page 80)

Joint de tête / joint latéral : No repeat  
*Head seam / lateral seam: No repeat*

7,32 m



4 m







# DARIUS 910

4 m

## TEINTES COLORS



910 940 937 990

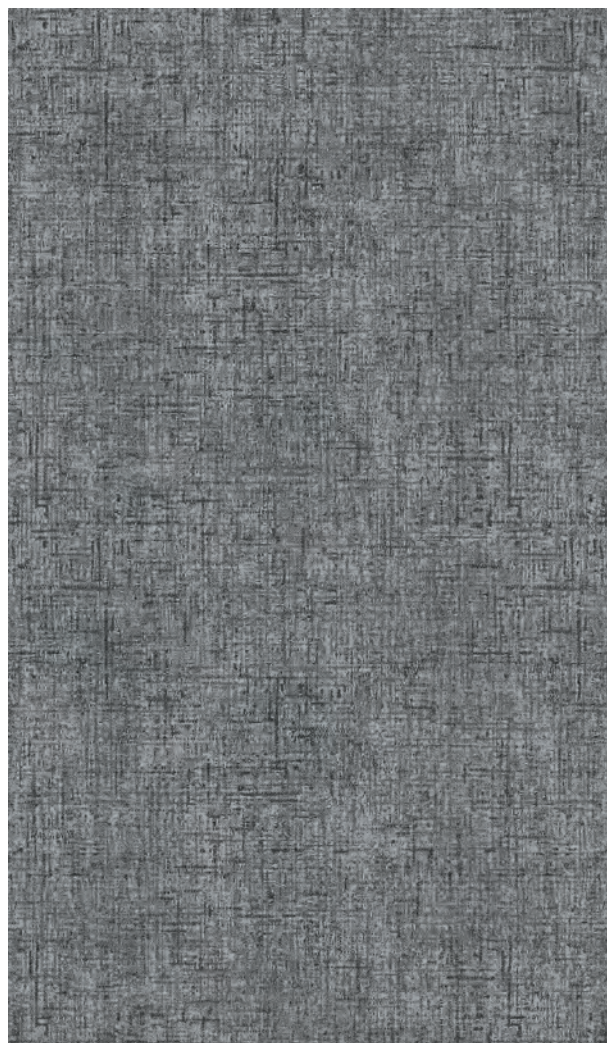
## RACCORDS REPEATS

Raccord technique / *technical fitting*:  
X: 396 cm • Y: 732 cm

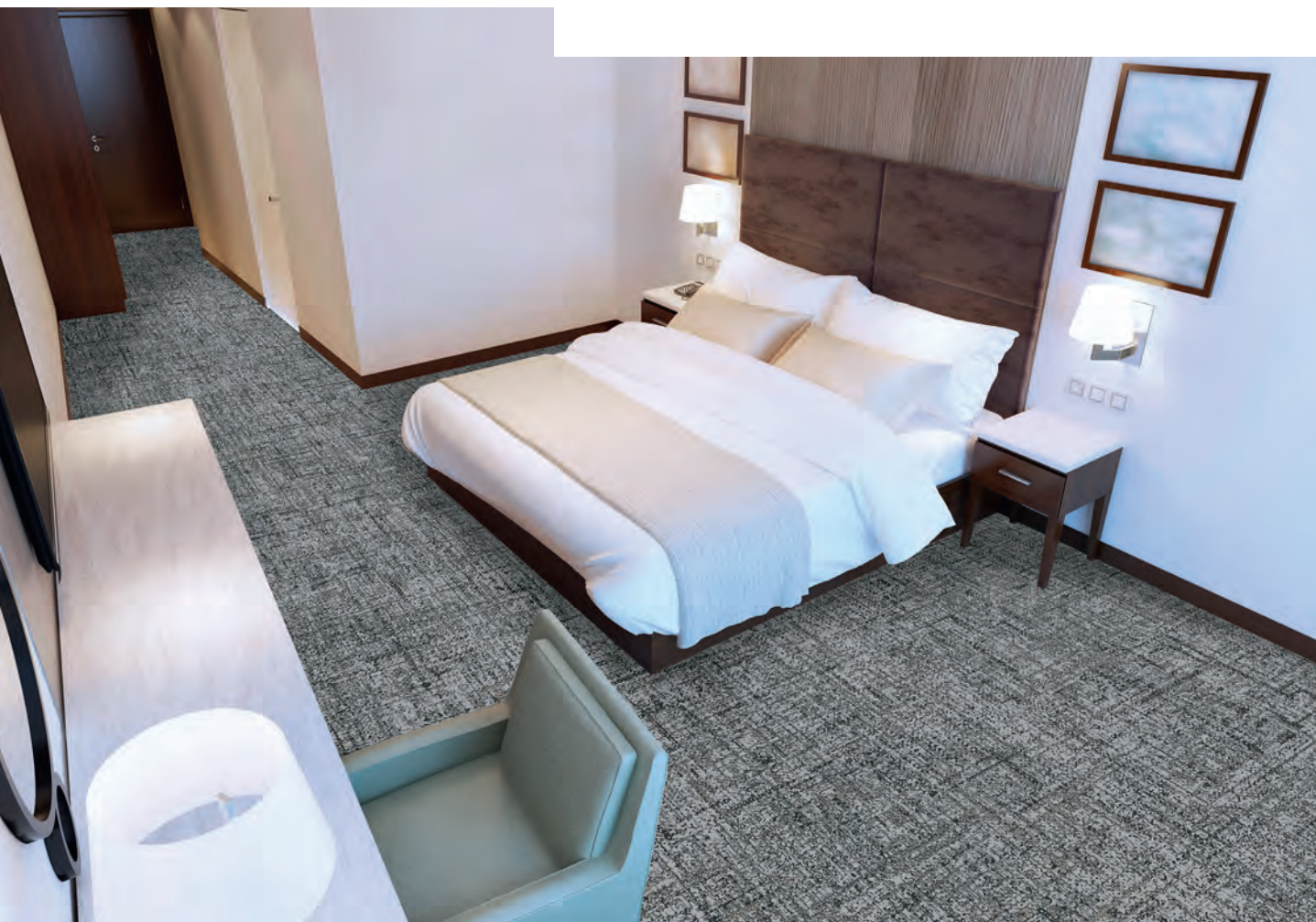
Pose conseillée / *recommended fitting*:  
QUICK & EASY (c.f. page 80)

Joint de tête / joint latéral : No repeat  
*Head seam / lateral seam: No repeat*

7,32 m



4 m



FRENCH COUTURE

PRÊT-À-POSER

| READY TO INSTALL



# CESAR



**L**e modèle César se distingue par ses grands motifs ornementaux majestueusement ponctués de pampilles. Une composition originale combinant différentes échelles de motifs brodés avec des estompes jouant des effets de négatif / positif, comme des superpositions de plusieurs couches successives de toiles damassées. César est proposé dans une teinte neutre beige nacré, qui rend son motif encore plus fondu et mystérieux.

*C*esar stands out with its large, decorative motifs, grandly decorated with tassels. An original style combining different layers of embroidered motifs which play on the theme of negative vs positive, like several layers of damask cloth. Cesar comes in a neutral, pearl beige colour, which emphasises the pattern's depth and mystery.

# CESAR 600

4 m

## TEINTES COLORS



605 750 937 770

## RACCORDS REPEATS

Raccord technique / *technical fitting*:  
X: 396 cm • Y: 732 cm

Pose conseillée / *recommended fitting*:  
QUICK & EASY (c.f. page 80)

Joint de tête / joint latéral : No repeat  
*Head seam / lateral seam: No repeat*

7,32 m



4 m









# NINO



**C**e grand motif végétal se présente comme une broderie faite aux points de couture sur une trame d'apparence régulière dans une version grand format. Le motif se dévoile au fil de la marche offrant une grande originalité. La tonalité marron glacé s'harmonise facilement avec de nombreuses teintes.

**T**his large botanical pattern looks like stitched embroidery on a regular, oversized weave. The striking, unusual pattern unveils itself as you walk across it. The candied chestnut tones blend well with many colour schemes.

# NINO 600

4 m

## TEINTES COLORS



605 750 770

## RACCORDS REPEATS

Raccord technique / *technical fitting*:  
X: 396 cm • Y: 732 cm

Pose conseillée / *recommended fitting*:  
QUICK & EASY (c.f. page 80)

Joint de tête / joint latéral : No repeat  
*Head seam / lateral seam: No repeat*

7,32 m



4 m







# ESMÉE



**A**utre détournement d'un classique au thème décoratif, Esmée s'inspire d'un grand motif damassé à volutes, dans le style couronne impériale réhaussé d'un effet de tissage ikat telle une belle étoffe néoclassique. Ce revêtement charme par ses imperfections, ses fausses usures, ses effets de patine qui le rendent mouvant et émouvant. Le motif Esmée est proposé dans une élégante tonalité beige lin.

**E**smée offers another modern twist on a classic decorative theme, inspired by a great, curling damask pattern in the style of an imperial crown and enhanced by an ikat-effect weave, like a beautiful, neoclassical fabric. The whole charm of this finish is in its flaws, its "faded" patches, its distressed effect which makes it quirky and exciting. Esmée comes in an elegant linen beige colourway.

# ESMEE 600

4 m

## TEINTES COLORS



605 937 770

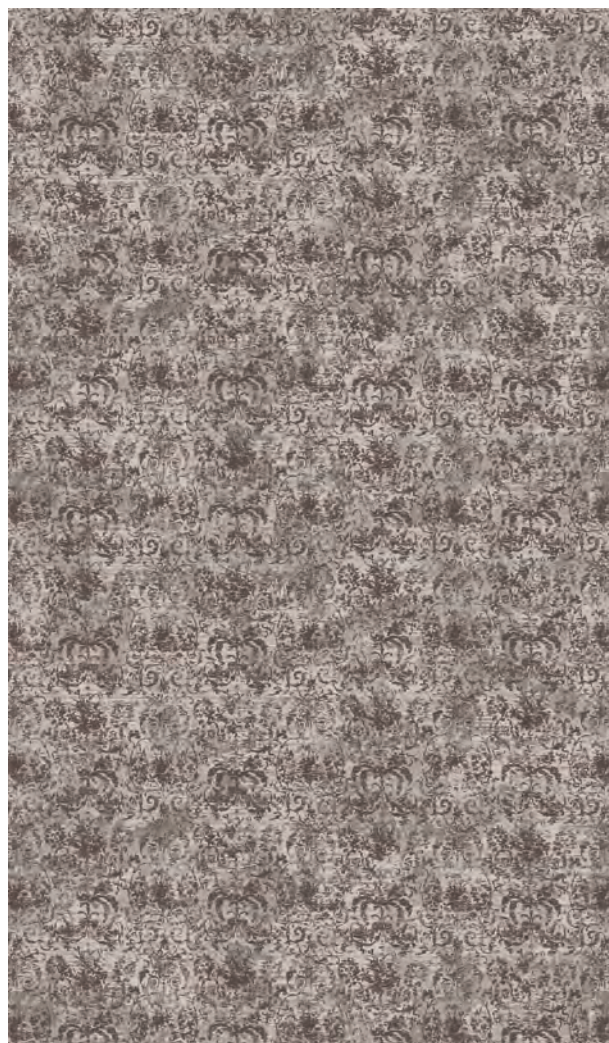
## RACCORDS REPEATS

Raccord technique / *technical fitting*:  
X: 396 cm • Y: 732 cm

Pose conseillée / *recommended fitting*:  
LOOK & MATCH (c.f. page 80)

Joint de tête / joint latéral : 92 cm  
*Head seam / lateral seam: 92 cm*

7,32 m



4 m



FRENCH COUTURE



PRÊT-À-POSER

READY TO INSTALL



ILDA 995

LEON 990



# LEON & ILDA

**L**éon offre une trame noire aux reflets changeants et aux effets d'ombre et de lumière, qui passent par toutes les tonalités de gris. Les jeux de reliefs accentuent l'illusion de la peinture, si souvent recherchée par les grands couturiers. Le modèle Léon est conçu exclusivement en gris-noir et peut se combiner avec le motif Ilda.

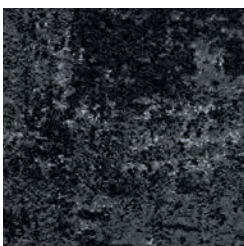
Ilda vient ajouter la sensualité de motifs de dentelle, avec un effet sur-brodé. Cette résille irrégulière se détache par son relief, mais aussi par la couleur de son fil qui contraste avec le fond gris-noir. Il existe trois variantes colorées, que l'on peut imaginer alterner d'une chambre à l'autre : turquoise, jaune pépite et rouge rubis.

**L**éon has a black background with changing reflections and shades of dark and light, passing through every shade of grey. The changing surfaces give the illusion of a painting, an effect often sought by the great fashion designers. Léon comes exclusively in grey-black and can be paired with the Ilda motif.

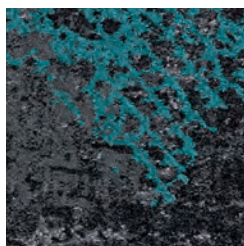
*This freestyle pattern has the same background as Léon but adds the delicate feel of lace, with an embroidered effect. It stands out because of its colour against the grey-black background, but also because the pattern is in relief. There are three colourways available, which could be used alternately, from one bedroom to another: turquoise, yellow gold and ruby red.*



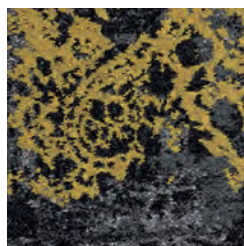
**LÉON 990**



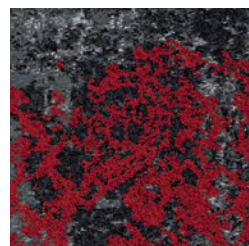
**ILDA 991**



**ILDA 993**



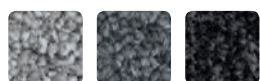
**ILDA 995**



# LEON 990

4 m

## TEINTES COLORS



910 940 990

## RACCORDS REPEATS

Raccord technique / *technical fitting*:  
X : 396 cm • Y : 732 cm

Pose conseillée / *recommended fitting*:  
LOOK & MATCH (c.f. page 80)

Joint de tête / joint latéral : A ajuster  
sur 50 cm

*Head seam / lateral seam: Adjust to 50 cm*

7,32 m



4 m



FRENCH COUTURE

PRÊT-À-POSER

READY TO INSTALL

# ILDA 991

4 m

## TEINTES COLORS



910 940 990 135

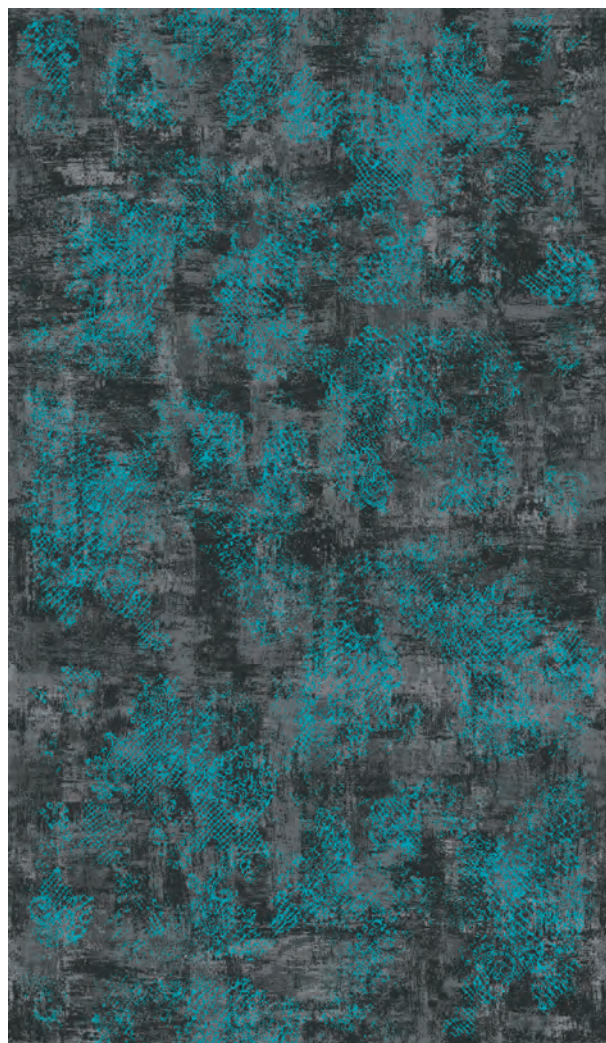
## RACCORDS REPEATS

Raccord technique / *technical fitting*:  
X: 396 cm • Y: 732 cm

Pose conseillée / *recommended fitting*:  
LOOK & MATCH (c.f. page 80)

Joint de tête / *head seam*: 100 cm  
Joint latéral / *lateral seam*: No repeat

7,32 m



4 m



FRENCH COUTURE



ILDA 991

LEON 990

PRÊT-À-POSER | READY TO INSTALL

# ILDA 993

4 m

## TEINTES COLORS



910 940 990 310

## RACCORDS REPEATS

Raccord technique / *technical fitting*:  
X: 396 cm • Y: 732 cm

Pose conseillée / *recommended fitting*:  
LOOK & MATCH (c.f. page 80)

Joint de tête / *head seam*: 100 cm

Joint latéral / *lateral seam*: No repeat

7,32 m



4 m



FRENCH COUTURE



ILDA 993

LEON 990

PRÊT-À-POSER | READY TO INSTALL

# ILDA 995

4 m

## TEINTES COLORS



910 940 990 580

## RACCORDS REPEATS

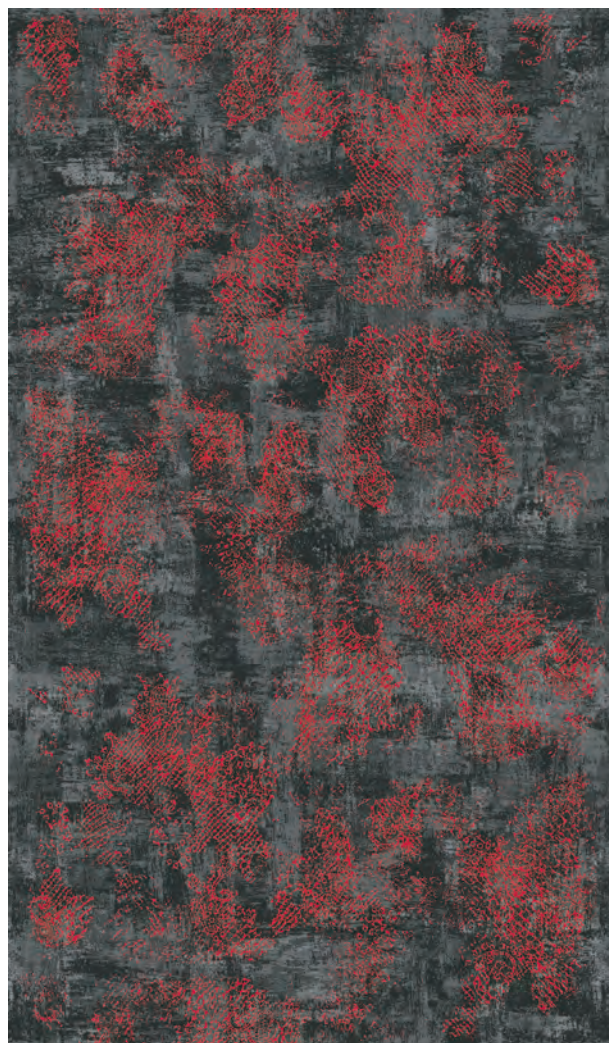
Raccord technique / *technical fitting*:  
X: 396 cm • Y: 732 cm

Pose conseillée / *recommended fitting*:  
LOOK & MATCH (c.f. page 80)

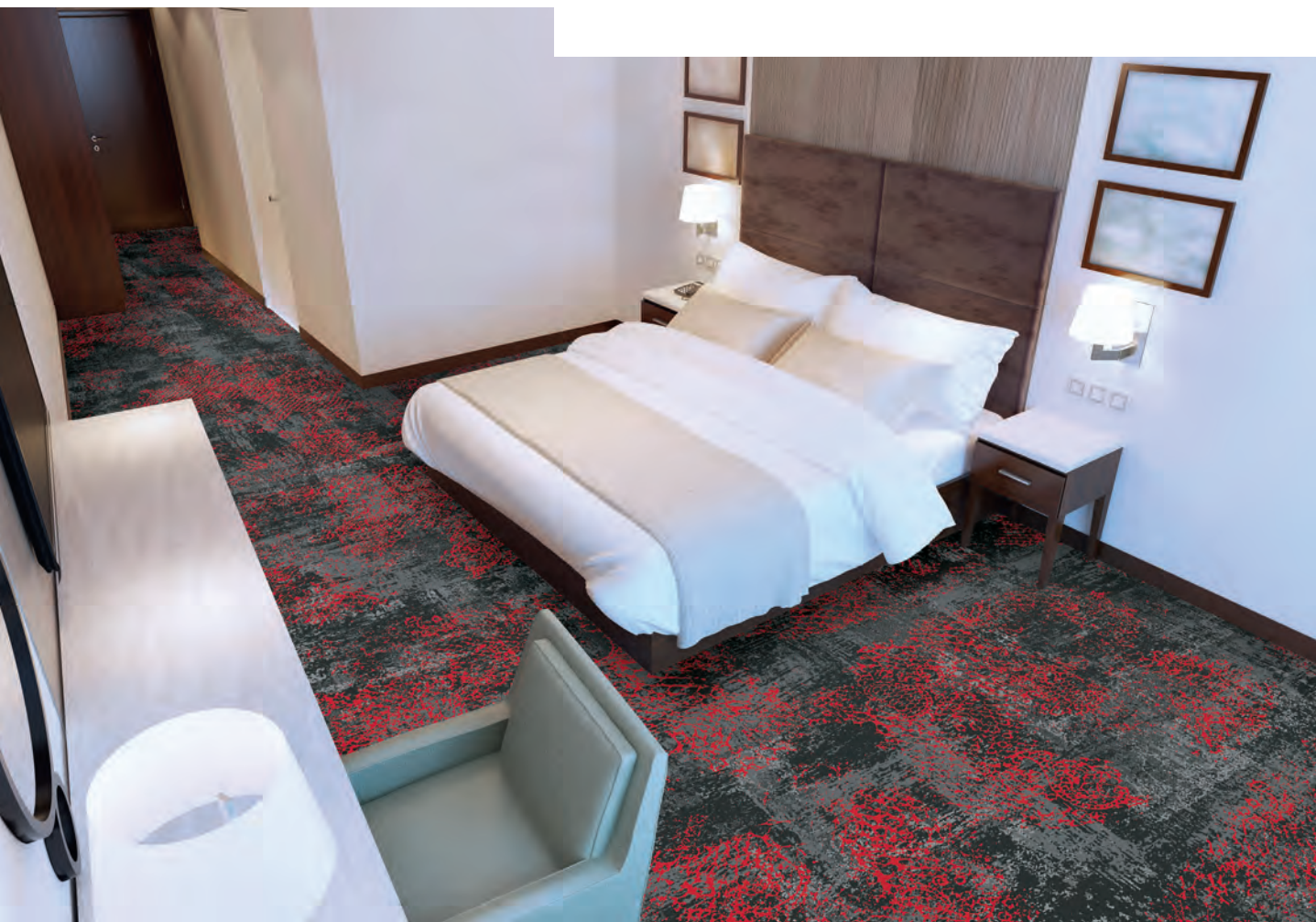
Joint de tête / *head seam*: 100 cm

Joint latéral / *lateral seam*: No repeat

7,32 m



4 m









# SUR-MESURE TAILOR MADE

Imaginez votre modèle unique French Couture, en fonction de l'environnement : couleur des murs, luminosité, mobilier, surface au sol, configuration et géométrie de l'espace...

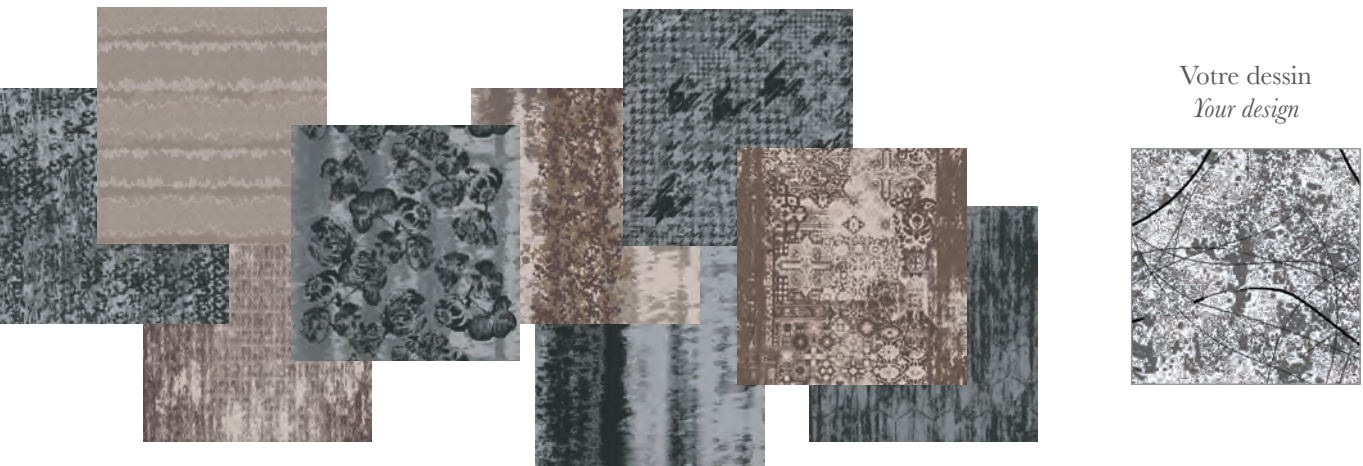
Les compositions sur demande : Un motif unique pour un lieu unique.

*Imagine having your own unique French Couture pattern, tailored to its surroundings: wall colours, lighting, furnishings, floor surfaces, the shape and configuration of the space. Compositions on demand: A unique motif for a unique location.*

**CRÉEZ**  
À PARTIR DE 400 M<sup>2</sup>

**CREATE**  
FROM 400 SQM

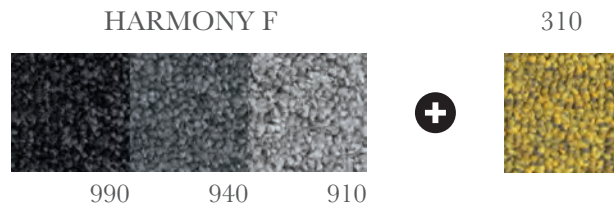
- 1** CHOISISSEZ UN DESSIN FRENCH COUTURE OU VOTRE CRÉATION  
CHOOSE A FRENCH COUTURE DESIGN OR A DESIGN OF YOUR OWN



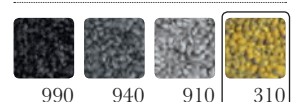
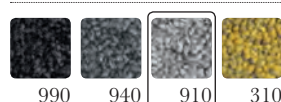
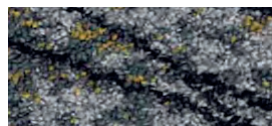
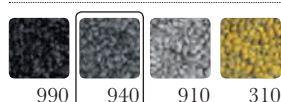
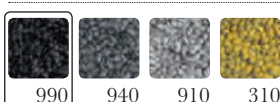
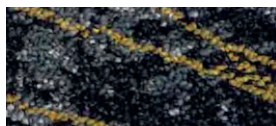
- 2** CHOISISSEZ UNE HARMONIE AVEC LE NUANCIER «COLOR MY MBRODERY»  
selon le nombre de coloris présents dans le dessin

PICK YOUR PREFERED HARMONY FROM «COLOR MY MBRODERY» CHART  
*depending on number of colours included in the design*

Ex :

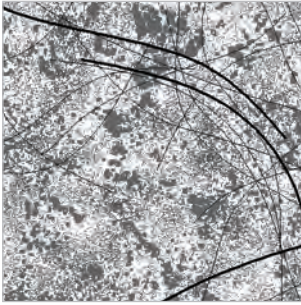


- 3** INDIQUEZ LA COULEUR DOMINANTE SOUHAITÉE  
CHOOSE YOUR DOMINANT COLOUR



**4** **VOTRE CHOIX**  
YOUR CHOICE

Dessin choisi  
*Choose your design*



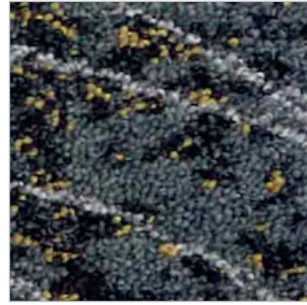
Harmonie 3 couleurs  
+ 1 dominante  
*Harmony of 3 colours  
+ 1 dominant colour*

HARMONY F 310



▲  
Dominante  
*Dominant colour*

Votre création unique  
*Your unique creation*

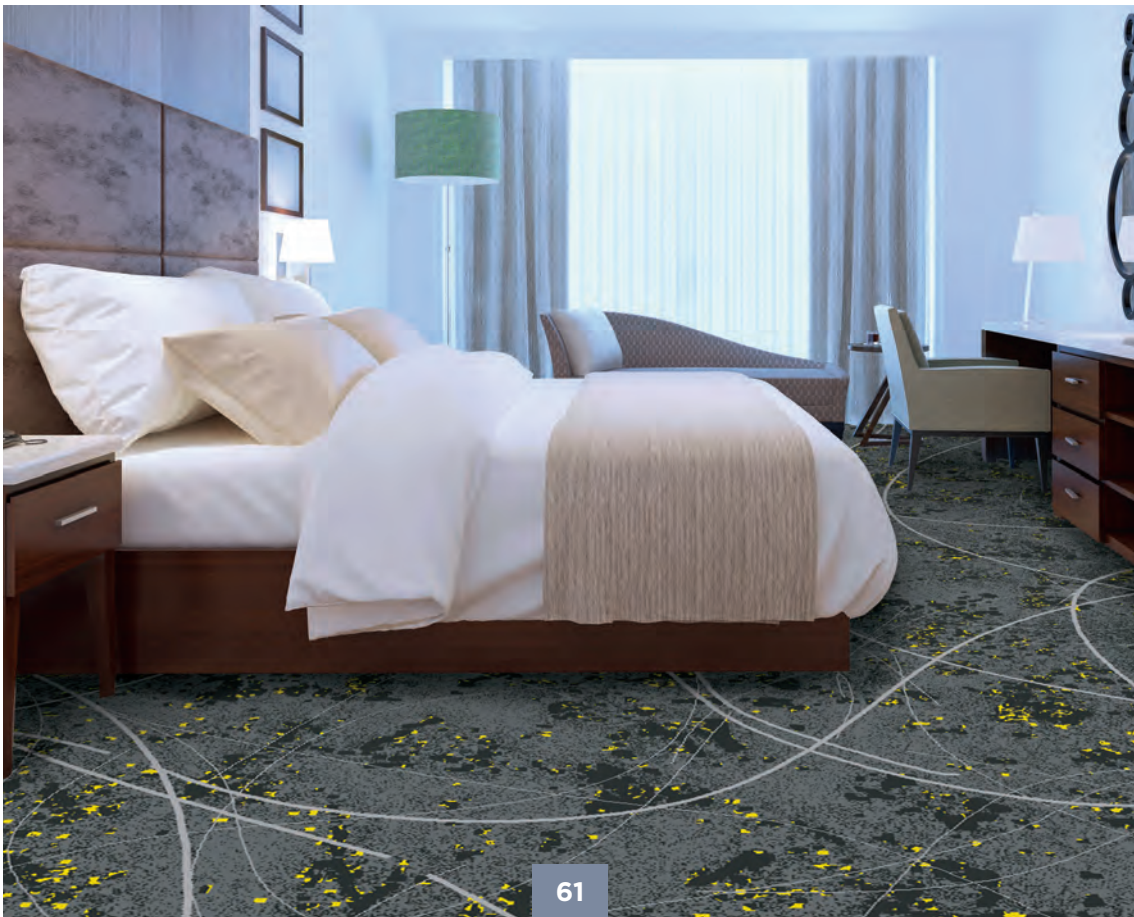


**OBTENEZ VOTRE CRÉATION UNIQUE**

après validation de l'échantillon

*Approve the sample and get*

**YOUR UNIQUE CREATION**



**LAISSEZ-VOUS INSPIRER PAR LA COULEUR...**  
**BE INSPIRED BY OUR COLOURS...**

Voici quelques exemples de créations réalisées à partir des dessins French Couture dans d'autres colorations (jusqu'à 4 couleurs).

*Here are some examples of creations made from designs by French couture in different colour schemes with up to 4 colours.*



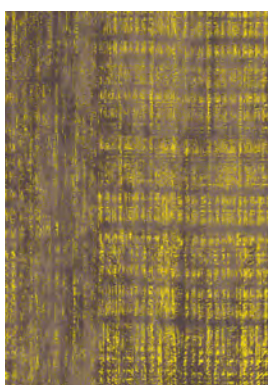
**LEON**  
310+750+605



**DARIUS**  
Harmony B+310



**GINA**  
310+605+910



**OSCAR**  
770+750+310



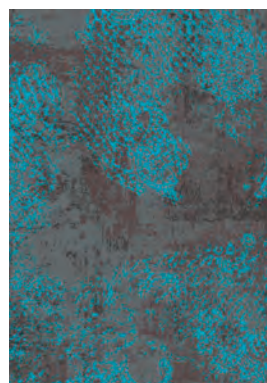
**CESAR**  
Harmony A+310



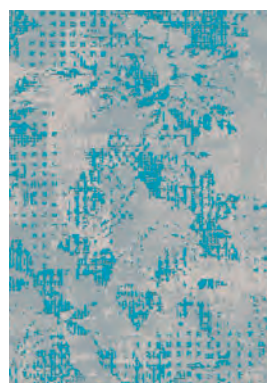
**DARIUS**  
Harmony F+135



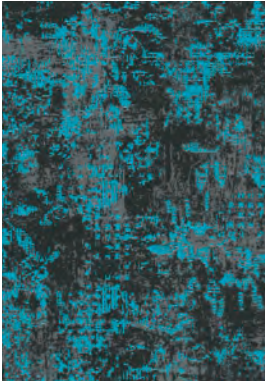
**CESAR**  
Harmony E+135



**ILDA**  
Harmony H+135



**NINO**  
Harmony E+135



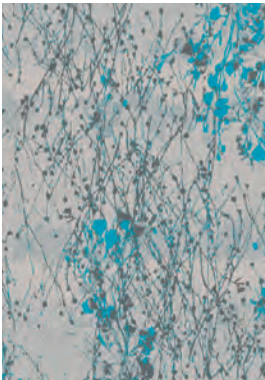
**NINO**  
Harmony F+135



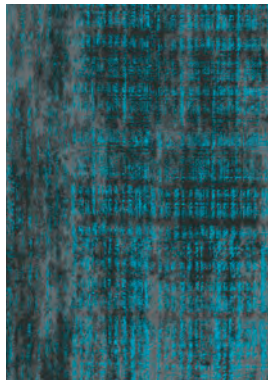
**CESAR**  
Harmony B+580



**ESMEE**  
770+990+580



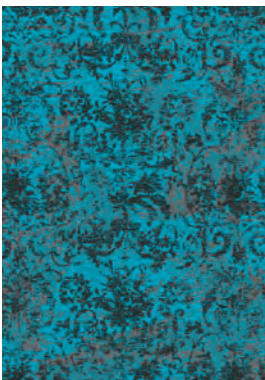
**LILY**  
Harmony E+235



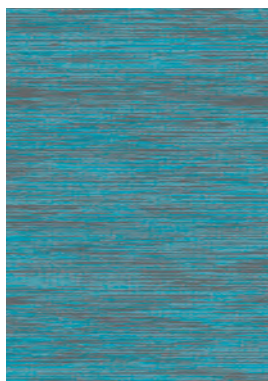
**OSCAR**  
990+940+135



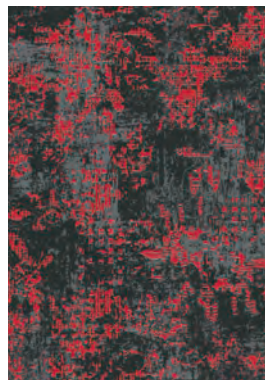
**DARIUS**  
Harmony B+580



**ESMEE**  
940+990+135



**GINA**  
940+910+135



**NINO**  
Harmony F+580

**AUTRES INSPIRATIONS...**  
**OTHER INSPIRATIONS ...**



**CESAR**  
Harmony B+937



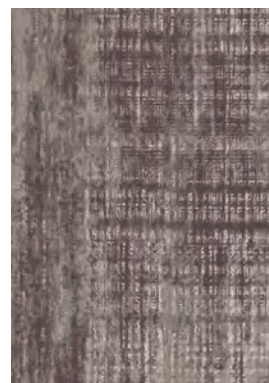
**ILDA**  
Harmony B+937



**ESMEE**  
Harmony D



**LEON**  
750+937+610



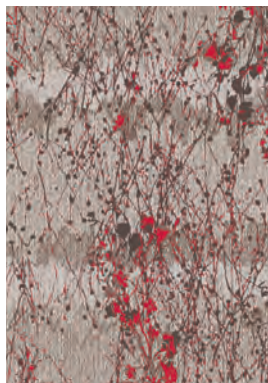
**OSCAR**  
770+937+605



**DARIUS**  
Harmony B+937



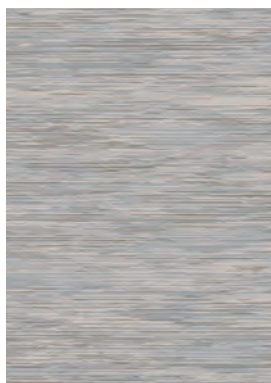
**NINO**  
Harmony B+937



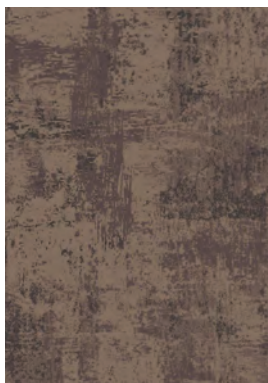
**LILY**  
Harmony D+580



**ESMEE**  
910+990+937



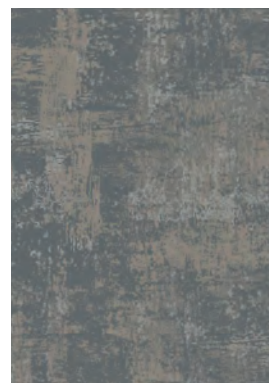
**GINA**  
937+605+910



**LEON**  
Harmony D



**GINA**  
937+750+770



**LEON**  
940+937+910





**ESMEE**  
Harmony F



**OSCAR**  
Harmony F



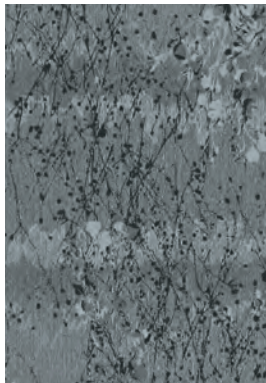
**NINO**  
Harmony F



**DARIUS**  
Harmony F+937



**CESAR**  
Harmony F+937



**LILY**  
Harmony F



**ILDA**  
Harmony E+937



**GINA**  
Harmony F



**LEON**  
Harmony F



**NINO**  
Harmony F



**CESAR**  
Harmony F+937



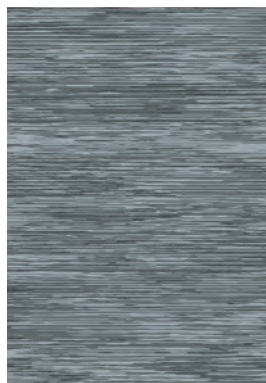
**LILY**  
Harmony H+937



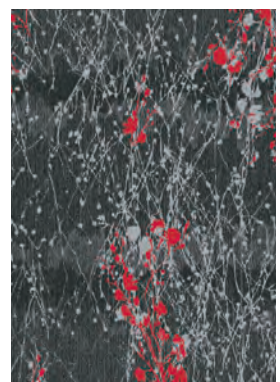
**ILDA**  
Harmony F



**LILY**  
Harmony F



**GINA**  
Harmony F



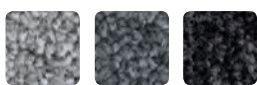
**LILY**  
Harmony B+580

**À VOUS DE COMPOSER...**  
**TRY FOR YOURSELF...**

Nous vous proposons d'autres motifs French Couture pour vos réalisations uniques.  
*Here are some more French Couture patterns for your unique design.*



**TEINTES COLORS**



910 940 990

Harmony F

**ALDO**

# JULES



## TEINTES COLORS

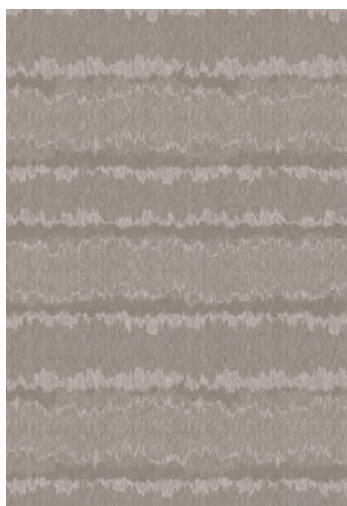


990

605

580

# ALMA



## TEINTES COLORS



605

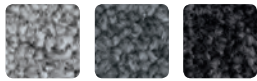
937



# CARMEN



## TEINTES COLORS



910 940 990

Harmony F

# HEIDI



**TEINTES COLORS**



770 750 605 310

Harmony B + 310





**TEINTES COLORS**

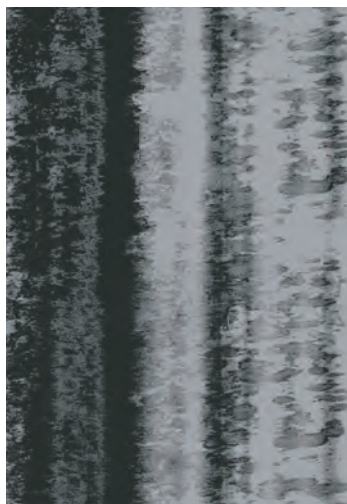


770 750 605 397

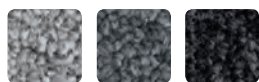
Harmony B + 397

**HEIDI**

# ENZO

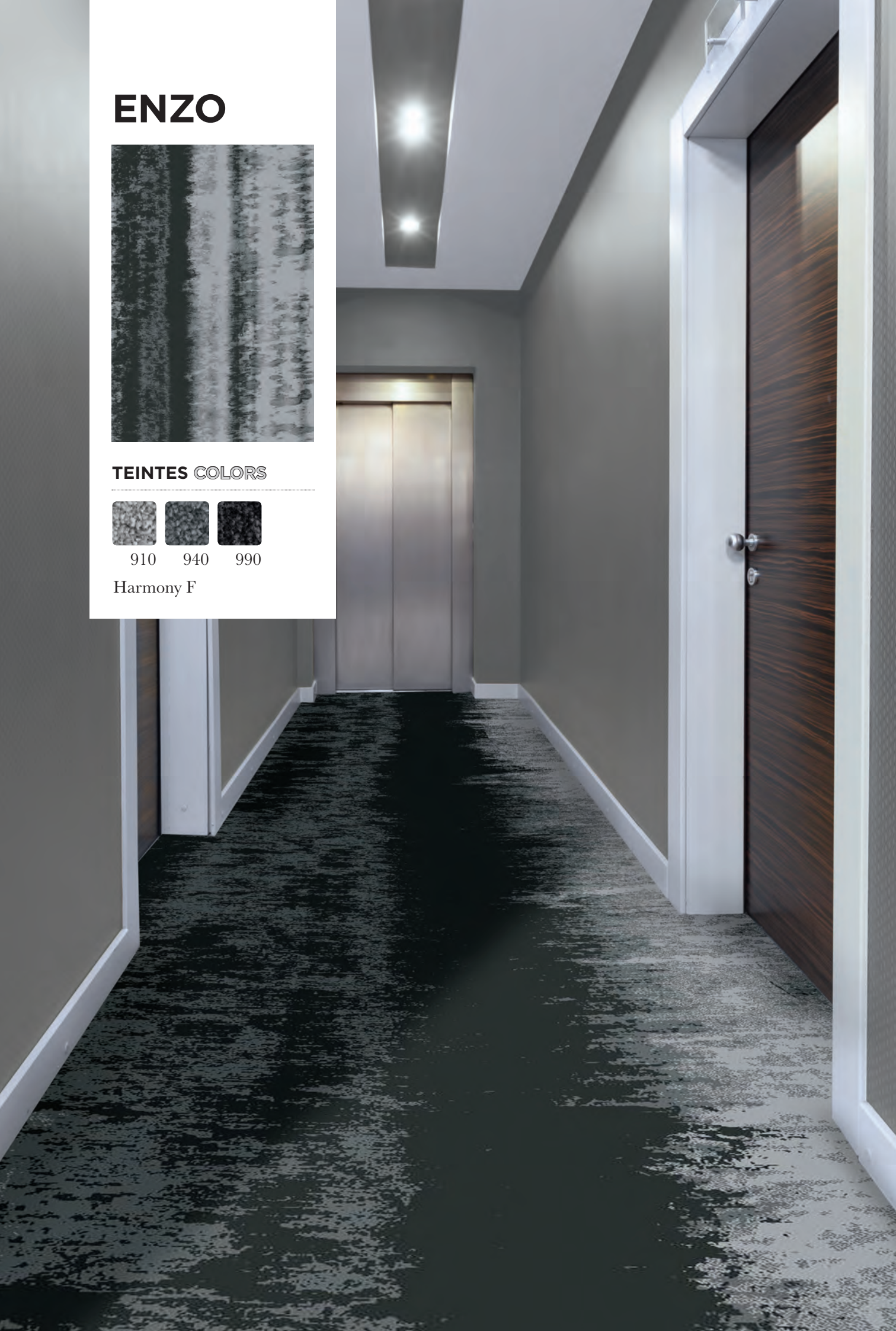


## TEINTES COLORS



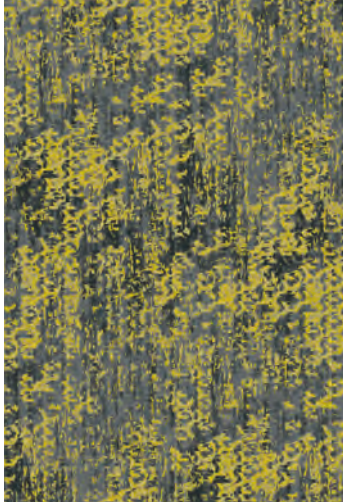
910 940 990

Harmony F

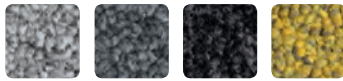




# FRIDA



## TEINTES COLORS



910

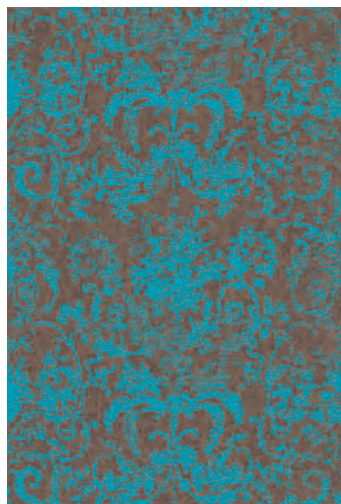
940

990

310



# EDGAR



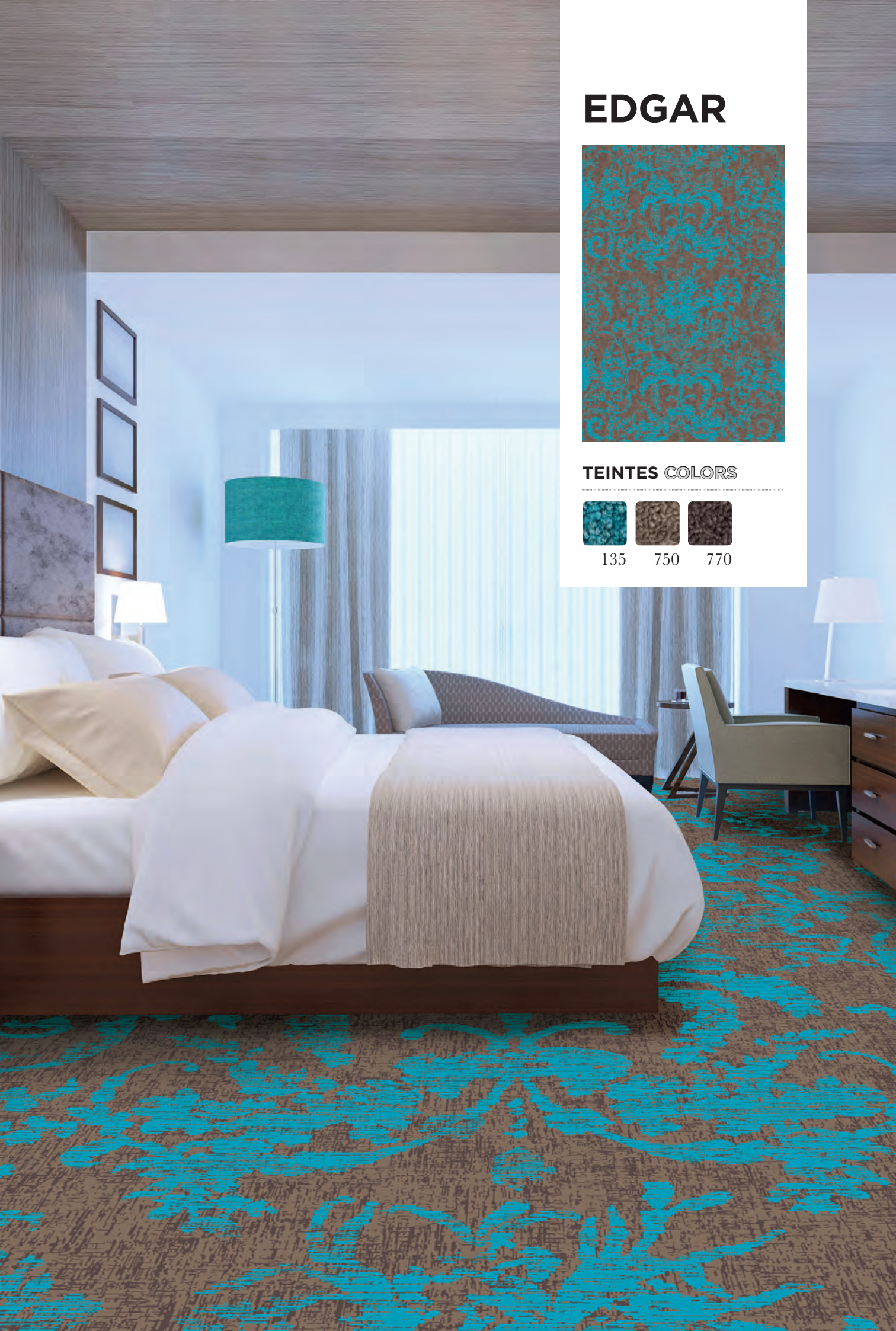
## TEINTES COLORS



135

750

770



# ANDY



## TEINTES COLORS



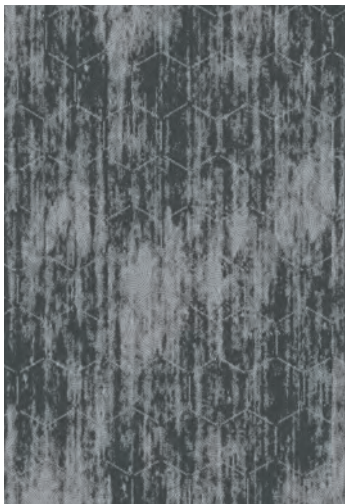
605

937

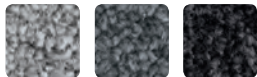
770



# GIGI



**TEINTES COLORS**



910

940

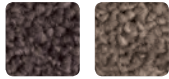
990



# ROMY



## TEINTES COLORS



770

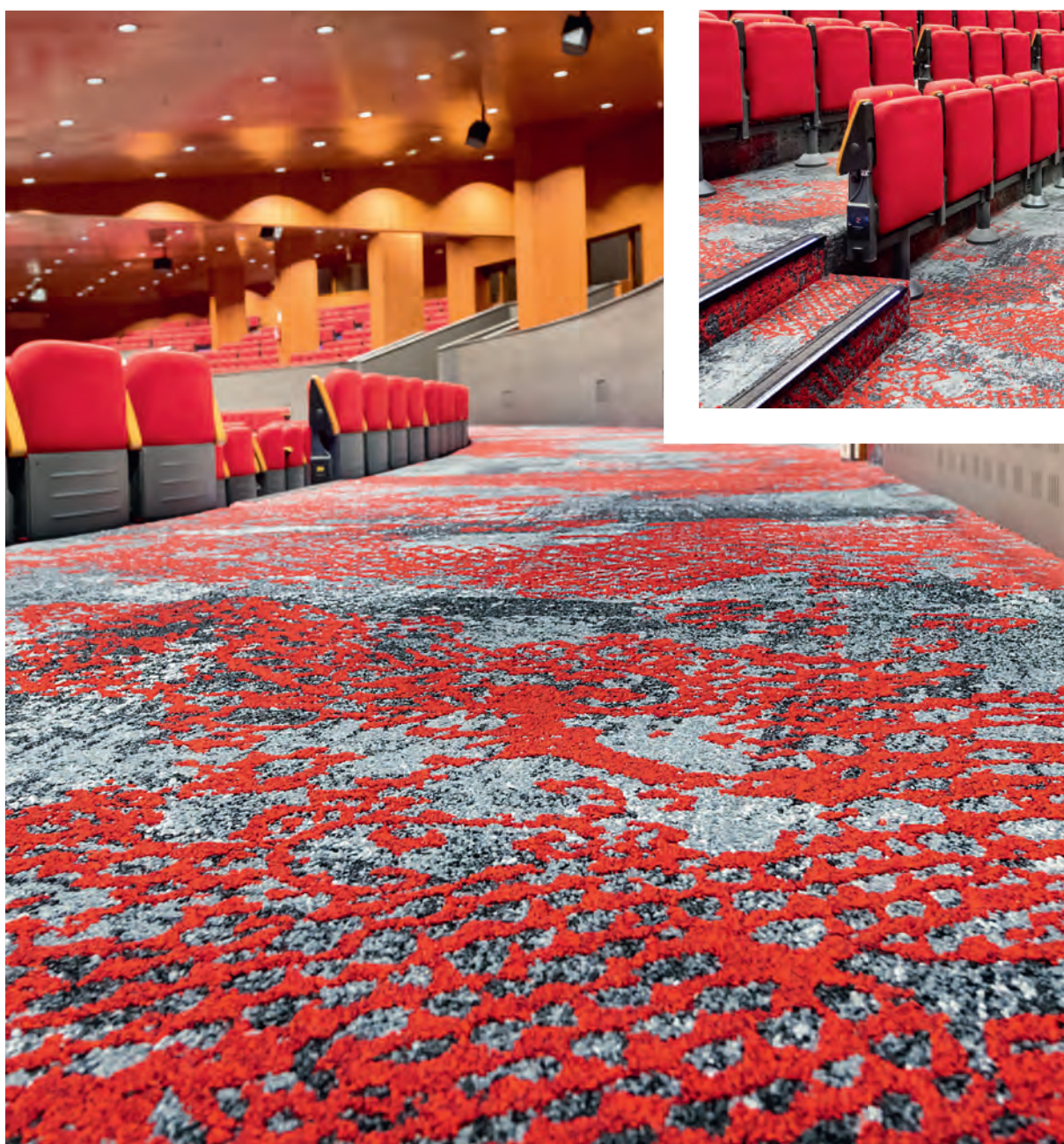
750

# L'ESPRIT COUTURE EST À VOS PIEDS

## THE COUTURE SPIRIT IS AT YOUR FEET

French Couture peut habiller les espaces tertiaires ainsi que l'hôtellerie (chambres, couloirs, espace lounge, restaurant, salle de conférence...).

*The French Couture collection is perfect for adorning office spaces as well as hotels (bedrooms, corridors, lounge areas, restaurants, conference rooms, and more).*





*Hôtel Marriott \*\*\*\* – Madrid – Dessin ILDA, bespoke colour scheme*

# INSTALLATION

Depuis toujours, Balsan apporte un intérêt tout particulier à l'éco-conception.

Dans la but de faciliter la pose des moquettes et par souci environnemental et budgétaire (réduction des chutes), les dessins French Couture ont été conçus pour se raccorder facilement et sans contrainte.

Les effets de patine permettent un raccordement facile, sans un ajustement précis des motifs.

## Deux niveaux de facilité de raccordement sont proposés :

Niveau 1 : Quick & Easy : La coupe et le raccord peuvent s'effectuer n'importe où.

Niveau 2 : Look & Match : Le raccordement se fait logiquement, en faisant correspondre les mêmes éléments et les couleurs ensemble.

*Balsan has always been very mindful of eco-design.*

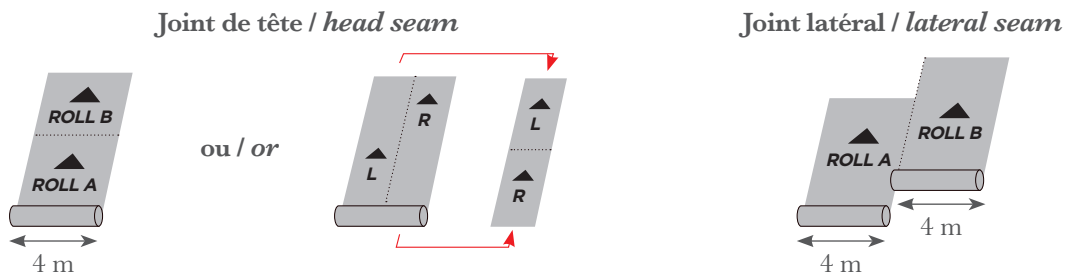
*As part of our efforts to make our carpets easier to fit and to keep environmental impact and costs to a minimum by reducing offcuts, our French Couture designs have been designed to line up easily, whichever way you want them.*

*The patina effects make the carpet easy to match up – you do not need to adjust precisely the patterns.*

## Two options for easy fitting:

Level 1 - Quick & Easy: Cut and match up anywhere.

Level 2 - Look & Match: Combine the same elements and colours, for logical matching



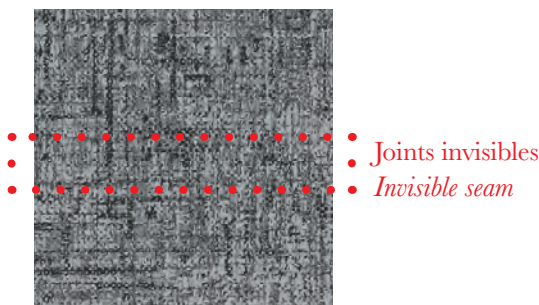
## NIVEAU 1 LEVEL 1 QUICK & EASY

La coupe et le raccord peuvent s'effectuer n'importe où.

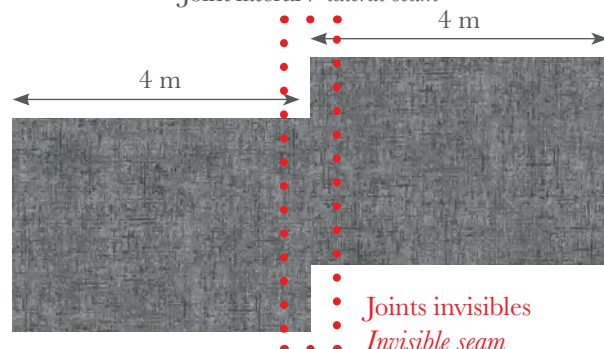
*Cuts and joins can be made anywhere.*

EX : DARIUS 910

Joint de tête / head seam



Joint latéral / lateral seam





**NIVEAU 2 LEVEL 2**  
**LOOK & MATCH**

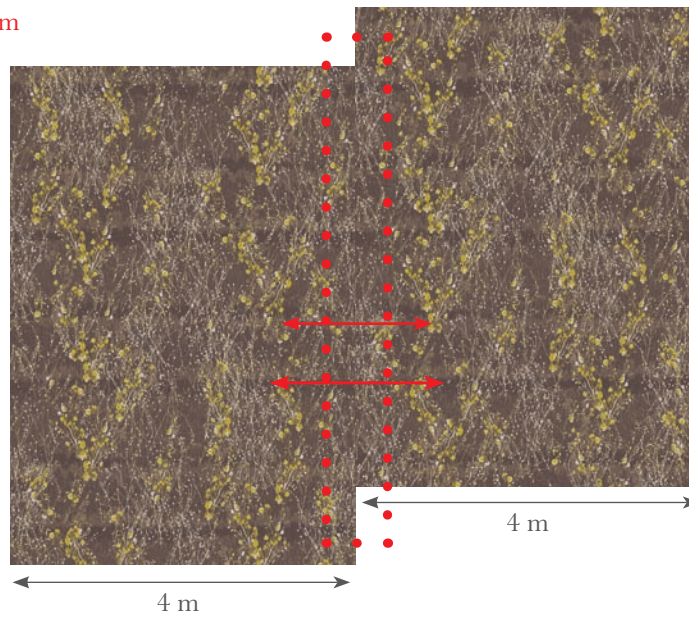
Le raccordement se fait logiquement en faisant correspondre les éléments et les couleurs ensemble.  
*The join is made according to the different elements and colours.*

EX : LILY 993

**Joint latéral / lateral seam**

Raccords tous les +/- 180 cm  
correspondant au rythme  
des bandes transversales

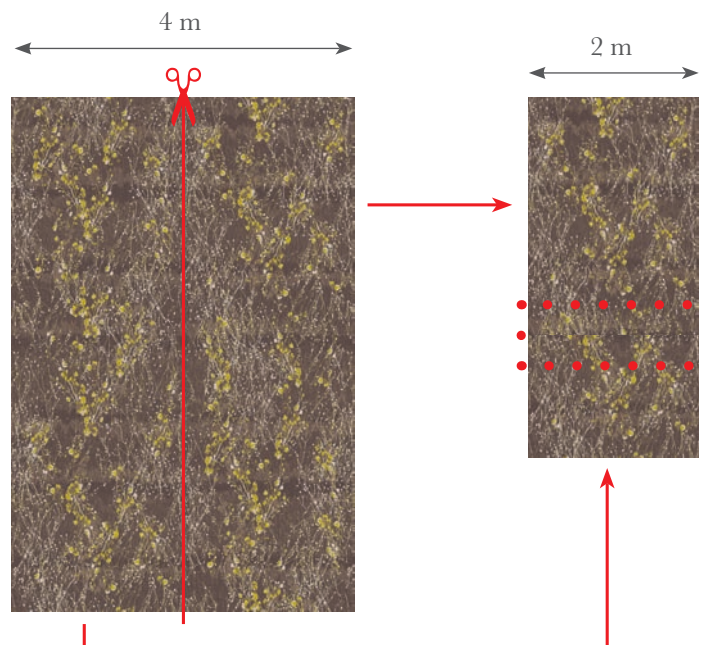
*Joins every +/- 180 cm  
in line with the horizontal  
bands*



Cas d'une largeur de 4 m refendue en 2 pour un couloir  
*4m broadloom cut in two for a corridor:*

EX : LILY 993

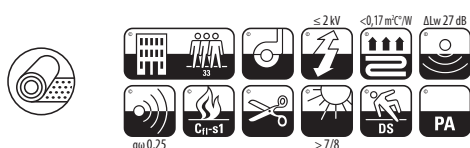
**Joint de tête / head seam**



Suivre le rythme des bandes et raccords tous les +/- 180 cm  
*Follow the flow of the patterns, joins every +/- 180 cm*

# FICHE TECHNIQUE

# TECHNICAL DATA

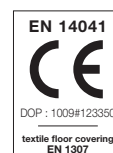


FullColors  
core system



<b>STRUCTURE / CONSTRUCTION</b>	Moquette à velours bouclé structuré Technologie MBrodery	<i>Structured loop pile tufted carpet MBrodery Technology</i>
<b>COMPOSITION / PILE MATERIAL</b>	100% Polyamide teint masse régénéré Econyl®	<i>100% regenerated solution dyed nylon Econyl®</i>
<b>POIDS DE VELOURS / PILE WEIGHT</b> NF ISO 8543	1050 g/m <sup>2</sup>	<i>1 050 g/m<sup>2</sup></i>
<b>POIDS TOTAL / TOTAL WEIGHT</b> NF ISO 8543	2610 g/m <sup>2</sup>	<i>2 610 g/m<sup>2</sup></i>
<b>ÉPAISSEUR TOTALE / TOTAL THICKNESS</b> NF ISO 1765	9 mm	<i>9 mm</i>
<b>HAUTEUR DU VELOURS / PILE HEIGHT</b> NF ISO 1766	4,3 mm	<i>4,3 mm</i>
<b>JAUGE - SERRAGE (POINTS) - DENSITÉ / GAUGE - ROWS (POINTS) - TUFTS</b> NF ISO 1763	1/10 - 38 p - 150 100 p/m <sup>2</sup>	<i>1/10 - 38 p - 150 100 p/m<sup>2</sup></i>
<b>ENVERS / BACKING</b>	Double dossier	<i>Action back</i>
<b>COMPORTEMENT AU FEU / FIRE RESISTANCE</b>	Cfl-s1 - collé sur ciment	<i>Cfl-s1 - collé sur ciment</i>
<b>LEED® / LEED®</b>	Ce produit va contribuer à gagner des points dans le cadre du Leed version 4 et répondre aux exigences relatives à la qualité des environnements intérieurs : Matériaux à faible émission.	<i>This product can help you earn points within the framework of Leed version 4 and meet the requirements regarding indoor environmental quality: Low-emitting materials.</i>
<b>ISOLATION AUX BRUITS D'IMPACTS / IMPACT SOUND INSULATION</b> NF EN ISO 140-8	ΔLw 27 dB	<i>ΔLw 27 dB</i>
<b>ABSORPTION AUX BRUITS AÉRIENS / SOUND ABSORPTION</b> NF EN ISO 11654	α <sub>w</sub> 0,25 f/Hz 125 250 500 1000 2000 4000 α <sub>s</sub> 0,00 0,04 0,13 0,33 0,44 0,51	<i>α<sub>w</sub> 0,25 f/Hz 125 250 500 1000 2000 4000 α<sub>s</sub> 0,00 0,04 0,13 0,33 0,44 0,51</i>
<b>LARGEUR À LA PIÈCE / WIDTH IN ROLL</b>	4 m	<i>4 m</i>
<b>LARGEUR À LA COUPE / WIDTH IN CUT-LENGTH</b>	4 m	<i>4 m</i>
<b>NOMBRE DE COLORIS / COLOURS</b>	15	<i>15</i>
<b>POSE/ENTRETIEN/TRAITEMENT / LAYING / CLEANING / TREATMENT</b>	www.balsan.com	<i>www.balsan.com</i>

BALSAN se réserve le droit de modifier les caractéristiques de ce produit tout en conservant les mêmes qualités techniques. Dans le cadre d'une utilisation professionnelle, il est fortement conseillé d'utiliser des coloris moyens et foncés pour les pièces à grand trafic. De légères variations de coloris peuvent être observées entre les différents bains de teinture. / BALSAN reserves the right to modify the characteristics of this product while keeping the same technical properties. In the context of business use, we strongly recommend the use of darker colours for heavy traffic areas. Slight differences in colour may occur between different dye baths.



Designed and Made in France

## A VOUS DE JOUER

Votre création peut être réalisée dans différents formats, en rouleau largeur (4m), en dalle (50x50) ou en lame (25cm x 100cm), selon votre choix d'aménagement intérieur. Nous consulter.

## TRY FOR YOURSELF

*Your creation can be made up in different formats, broadloom (4m), tiles (50cm x 50cm) or plank (25cm x 100cm) according to your choice of interior decor. Contact us.*





**COLOR YOUR DREAMS**

*Balsan*  
**BALSAN**

**BALSAN** • 2, Corbilly • B. P. 50 • F-36330 ARTHON  
+33(02) 54 29 16 00

**balsan.com**