

# EDITION





# EDITION

## Tableau technique / Technical chart / Technische Übersicht


	<b>Composition</b> <i>Pile material</i> <i>Polmaterial</i>	<b>Poids de velours</b> <i>Pile weight</i> <i>Poleinsatzgewicht</i> NF ISO 8543	<b>Poids total</b> <i>Total weight</i> <i>Gesamtgewicht</i> NF ISO 8543	<b>Épaisseur totale</b> <i>Total thickness</i> <i>Gesamtdicke</i> NF ISO 1765	<b>Jauge</b> <i>Gauge</i> <i>Teilung</i> NF ISO 1763	<b>Serrage (points)</b> <i>Rows (points)</i> <i>Stiche (points)</i> NF ISO 1763	<b>Densité</b> <i>Tufts</i> <i>Noppenzahl</i> NF ISO 1763
<b>Alinéa</b>	100% Polyamide	1200 g/m <sup>2</sup> 35.4 oz/sq yd	2415 g/m <sup>2</sup> 71.2 oz/sq yd	10,5 mm 0.413"	1/10 <sup>e</sup>	47 p 11.9 SPI	185650 p/m <sup>2</sup> 155228 sti/sq yd
<b>Chevron</b>	100% Sisal	-	2330 g/m <sup>2</sup> 68.7 oz/sq yd	4,5 mm 0.177"	-	-	-
<b>Curry</b>	100% Polypropylène	1100 g/m <sup>2</sup> 32.4 oz/sq yd	1640 g/m <sup>2</sup> 48.4 oz/sq yd	5 mm 0.197"	-	-	70400 p/m <sup>2</sup> 58863 sti/sq yd
<b>Encre</b>	100% Polyamide	1240 g/m <sup>2</sup> 36.6 oz/sq yd	2415 g/m <sup>2</sup> 71.2 oz/sq yd	10,7 mm 0.421"	1/10 <sup>e</sup>	45 p 11.4 SPI	177750 p/m <sup>2</sup> 148623 sti/sq yd
<b>Fakir</b>	100% Polypropylène	1100 g/m <sup>2</sup> 32.4 oz/sq yd	1640 g/m <sup>2</sup> 48.4 oz/sq yd	5 mm 0.197"	-	-	70400 p/m <sup>2</sup> 58863 sti/sq yd
<b>Feelings</b>	100% Polyamide	1600 g/m <sup>2</sup> 47.2 oz/sq yd	2735 g/m <sup>2</sup> 80.7 oz/sq yd	12,3 mm 0.484"	1/10 <sup>e</sup>	50 p 12.7 SPI	197500 p/m <sup>2</sup> 165136 sti/sq yd
<b>Flore</b>	100% Polyamide teint masse régénéré Econyl®	1250 g/m <sup>2</sup> 36.9 oz/sq yd	2800 g/m <sup>2</sup> 82.6 oz/sq yd	12 mm 0.472"	1/10 <sup>e</sup>	46 p 11.7 SPI	184000 p/m <sup>2</sup> 151925 sti/sq yd
<b>Grand Palais</b>	100% Polyamide	2400 g/m <sup>2</sup> 70.8 oz/sq yd	3680 g/m <sup>2</sup> 108.5 oz/sq yd	15 mm 0.591"	5/64 <sup>e</sup>	53 p 13.5 SPI	265000 p/m <sup>2</sup> 221575 sti/sq yd
<b>Graph</b>	100% Polyamide	1200 g/m <sup>2</sup> 35.4 oz/sq yd	2415 g/m <sup>2</sup> 71.2 oz/sq yd	10,5 mm 0.413"	1/10 <sup>e</sup>	47 p 11.9 SPI	185650 p/m <sup>2</sup> 155228 sti/sq yd
<b>Kapur</b>	100% Polypropylène	1100 g/m <sup>2</sup> 32.4 oz/sq yd	1640 g/m <sup>2</sup> 48.4 oz/sq yd	5 mm 0.197"	-	-	70400 p/m <sup>2</sup> 58863 sti/sq yd
<b>Les Best</b>	100% Polyamide	1200 g/m <sup>2</sup> 35.4 oz/sq yd	2330 g/m <sup>2</sup> 68.7 oz/sq yd	10,5 mm 0.413"	1/10 <sup>e</sup>	48 p 12.2 SPI	189600 p/m <sup>2</sup> 158531 sti/sq yd
<b>Luxe</b>	100% Polyamide teint masse régénéré Econyl®	1500 g/m <sup>2</sup> 44.2 oz/sq yd	2640 g/m <sup>2</sup> 77.9 oz/sq yd	12,5 mm 0.492"	1/10 <sup>e</sup>	50 p 12.7 SPI	197500 p/m <sup>2</sup> 165136 sti/sq yd
<b>Majestic</b>	100% Pure laine vierge	1300 g/m <sup>2</sup> 38.3 oz/sq yd	2495 g/m <sup>2</sup> 73.6 oz/sq yd	11,5 mm 0.453"	1/10 <sup>e</sup>	50 p 12.7 SPI	197500 p/m <sup>2</sup> 165136 sti/sq yd
<b>Odyssey</b>	100% Polyamide régénéré Econyl®	1100 g/m <sup>2</sup> 32.4 oz/sq yd	2260 g/m <sup>2</sup> 66.7 oz/sq yd	9,5 mm 0.374"	1/10 <sup>e</sup>	49 p 12.4 SPI	193550 p/m <sup>2</sup> 161833 sti/sq yd
<b>Oh la la!</b>	100% Polyamide	2030 g/m <sup>2</sup> 59.9 oz/sq yd	3245 g/m <sup>2</sup> 95.7 oz/sq yd	17 mm 0.669"	1/10 <sup>e</sup>	64 p 16.3 SPI	252800 p/m <sup>2</sup> 211374 sti/sq yd
<b>Ornement</b>	100% Polyamide teint masse régénéré Econyl®	1250 g/m <sup>2</sup> 36.9 oz/sq yd	2800 g/m <sup>2</sup> 82.6 oz/sq yd	12 mm 0.472"	1/10 <sup>e</sup>	46 p 11.7 SPI	184000 p/m <sup>2</sup> 151925 sti/sq yd
<b>Poésie</b>	100% Polyamide teint masse régénéré Econyl®	1250 g/m <sup>2</sup> 36.9 oz/sq yd	2800 g/m <sup>2</sup> 82.6 oz/sq yd	12 mm 0.472"	1/10 <sup>e</sup>	46 p 11.7 SPI	184000 p/m <sup>2</sup> 151925 sti/sq yd
<b>Rialto</b>	100% Polyamide teint masse régénéré Econyl®	1250 g/m <sup>2</sup> 36.9 oz/sq yd	2650 g/m <sup>2</sup> 78.2 oz/sq yd	10,2 mm 0.402"	1/10 <sup>e</sup>	50 p 12.7 SPI	197500 p/m <sup>2</sup> 165136 sti/sq yd
<b>Rive Gauche</b>	100% Polyamide	1995 g/m <sup>2</sup> 58.8 oz/sq yd	3275 g/m <sup>2</sup> 96.6 oz/sq yd	12,5 mm 0.492"	5/64 <sup>e</sup>	52 p 13.2 SPI	262080 p/m <sup>2</sup> 217394 sti/sq yd
<b>Sari</b>	100% Polypropylène	1100 g/m <sup>2</sup> 32.4 oz/sq yd	1640 g/m <sup>2</sup> 48.4 oz/sq yd	5 mm 0.197"	-	-	70400 p/m <sup>2</sup> 58863 sti/sq yd
<b>So Wool</b>	100% Pure laine vierge	1280 g/m <sup>2</sup> 37.8 oz/sq yd	2740 g/m <sup>2</sup> 80.8 oz/sq yd	11,4 mm 0.449"	5/32 <sup>e</sup>	20 p 5.1 SPI	50000 p/m <sup>2</sup> 83613 sti/sq yd
<b>Tatami</b>	100% Sisal	-	2630 g/m <sup>2</sup> 77.6 oz/sq yd	4,7 mm 0.185"	-	-	-

Edition Majaaty : 03/2024

  
**BALSAN**




# EDITION

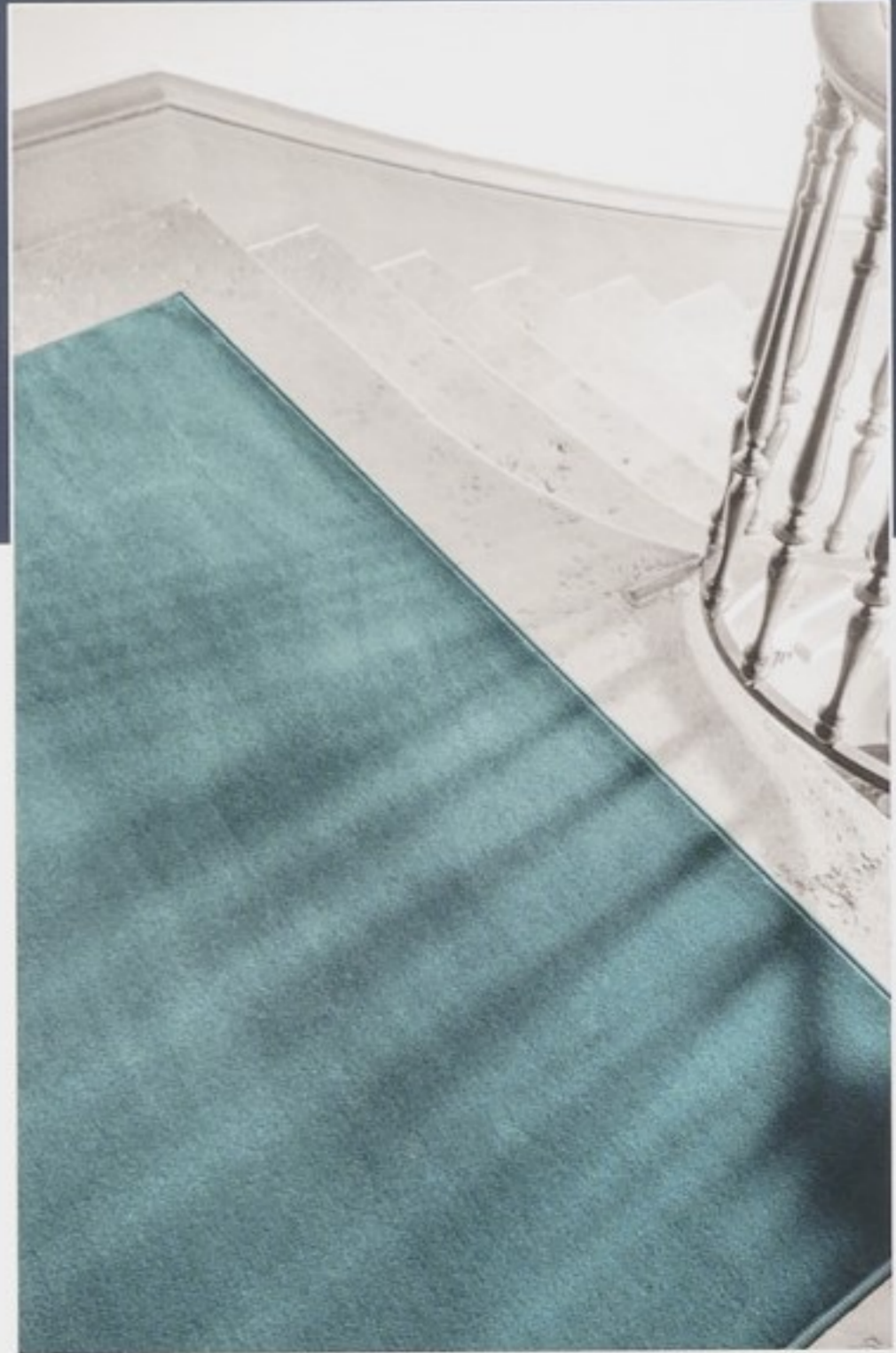
 **Hôtellerie / Hotels**

 **Restauration**  
*Restaurants*

 **Bureaux**  
*Offices / Büros*

 **Habitat / Home**

 **Magasins**  
*Shops / Geschäft*





# Créez votre tapis unique

*Design your unique rug*

*Entwerfen Sie Ihren einzigartigen Teppich*

- 1** Choisissez votre matière et votre couleur  
*Choose your material and colour*  
*Wählen Sie Ihr Material und Ihre Farbe*
- 2** Choisissez la forme et la dimension  
*Choose the shape and size*  
*Wählen Sie die Form und Maße*
- 3** Choisissez votre finition  
*Choose your finish*  
*Wählen Sie die Einfassung*
- 4** Obtenez votre tapis unique  
*Get your unique rug*  
*Bekommen Sie Ihren einzigartigen Teppich*

## Formes Shapes Forms

Largeur  
Width / Breite  
4 m maximum

Rectangle  
Rectangle  
Rechteck

Longueur / Length / Länge  
6 m maximum

Carré  
square  
Quadrat

Largeur / Width / Breite  
4 m maximum

Rond  
Round  
Rund

Diamètre / Diameter / Durchmesser  
4 m maximum

## Finitions / Finishes / Einfassungen



### Galon / Braid / Borte

Bande de tissu de 32 mm (dont 16 apparents) qui sert d'ornement à votre tapis.

*32 mm (16 mm visible) strip of fabric used to decorate your carpet.*

*Stoffstreifen von 32 mm (Davon 16 sichtbar), der als Verzierung für Ihren Teppich dient.*

100% polyester



TTTTT  
Ton / Ton



Envers  
back / hinten

### Surjet / Overlock

Technique de couture en ton sur ton, pour une finition nette et résistante pour votre tapis.

*Tone-on-tone sewing technique, for a clean, resistant finish to your carpet.*

*Ton-in-Ton-Nähtechnik für ein sauberes und strapazierfähiges Finish Ihres Teppichs.*

100% polyamide



R



Envers  
back / hinten

### Rembordage\* / Rembordieren\*

C'est une technique de finition de tapis qui consiste à replier les bords du tapis sur lui-même pour une finition esthétique.

*This is a carpet finishing technique that involves folding the edges of the carpet over itself for an aesthetic finish.*

*Dies ist eine Technik zur Fertigstellung von Teppichen, bei der die Kanten des Teppichs für einen ästhetischen Abschluss auf sich selbst umgeschlagen werden.*

\* Recommandé uniquement pour les moquettes épaisses / Recommended only for thick carpets / Nur für dicke Teppiche empfohlen.

## Envers anti-glisse\*

*Anti-slip backing\* / Rutschfeste Rückseite\**



Votre tapis sera confectionné avec un envers feutre 100% recyclé, permettant une meilleure adhérence à votre sol sans endommager votre support initial.

*Your carpet will be made with a 100% recycled felt backing, providing better adhesion to your floor without damaging your original surface.*

*Ihre Matte wird mit einer Filzrückseite aus 100% recyceltem Material hergestellt, die eine bessere Haftung auf Ihrem Boden ermöglicht, ohne den ursprünglichen Untergrund zu beschädigen.*

\* À l'exception des références outdoor (Curry / Fakir / Kapur / Sari).  
*Except for the outdoor references (Curry / Fakir / Kapur / Sari).*  
*Mit Ausnahme von Outdoor-Referenzen (Curry / Fakir / Kapur / Sari).*





OH LA LA1 920 R 6077 54 6077 30 6077 24



OH LA LA1 905 R 6077 91 6077 62 6077 03



MAJESTIC 920 WWWW Ton/Ton 6077 54 6077 30 6077 13



ODYSSEY 930 WWWW Ton/Ton 6077 54 6077 49 6077 30



LUXE 933 WWWW Ton/Ton 6077 35 6077 30



MAJESTIC 930 WWWW Ton/Ton 6077 60 6077 54 6077 13



MAJESTIC 960 WWWW Ton/Ton 6077 57 6077 49 6077 35



ENCRE 940 WWWW Ton/Ton 6077 60 6077 57 6077 30



SO WOOL 910 WWWW Ton/Ton 6077 91 6077 54 6077 14



RIVE LA CHAISE 960 R 6077 49



LUXE 983 WWWW Ton/Ton 6077 62 6077 60 6077 13



POESIE 710 6077 54 6077 17 6077 13



LUXE 895 WWWW Ton/Ton 6077 60 6077 03



FAKIR 980 WWWW Ton/Ton 6077 60 6077 59



KAPUR 970 WWWW Ton/Ton 6077 54 6077 13





LUXE 613  
 WWWW 6077 62  
 Ton/Ton 6077 41  
 6077 17



FLORE 610  
 6077 62  
 6077 59  
 6077 30



MAJESTIC 715  
 WWWW 6077 84  
 Ton/Ton 6077 62



FEELINGS 610  
 R 6077 41  
 6077 17



CHEVRON 740  
 6077 51  
 6077 38



ODYSSEY 730  
 WWWW 6077 58  
 Ton/Ton 6077 51



SO WOOL 005  
 WWWW 6077 51  
 Ton/Ton 6077 41  
 6077 17



GRAND PALAIS 650  
 R 6077 84  
 6077 41  
 6077 38



RIALTO 710  
 WWWW 6077 69  
 Ton/Ton 6077 54  
 6077 13



LUXE 710  
 WWWW 6077 51  
 Ton/Ton 6077 41



SO WOOL 720  
 WWWW 6077 94  
 Ton/Ton 6077 51  
 6077 41



LUXE 763  
 WWWW 6077 78  
 Ton/Ton 6077 69  
 6077 51



RIALTO 630  
 R WWWW 6077 14  
 Ton/Ton 6077 09



LUXE 653  
 WWWW 6077 94  
 Ton/Ton 6077 84



LUXE 793  
 WWWW 6077 91  
 Ton/Ton 6077 89  
 6077 84



Sunset

EDITION



LES BEST 520

WWW  
Ton/Ton

6077 62  
6077 51



OH LA LA! 410

R

6077 94  
6077 84  
6077 58



MAJESTIC 604

WWW  
Ton/Ton

6077 62  
6077 59



RIVE GAUCHE  
540

R

WWW  
Ton/Ton

6077 62  
6077 58  
6077 13



MAJESTIC 610

WWW  
Ton/Ton

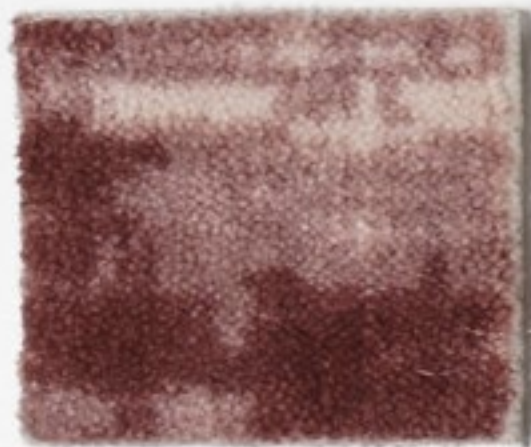
6077 94  
6077 84



MAJESTIC 320

WWW  
Ton/Ton

6077 58  
6077 34



ODYSSEY 550

WWW  
Ton/Ton

6077 13  
6077 13



ORNEMENT 420

6077 89  
6077 41  
6077 12



SO WOOL 605

WWW  
Ton/Ton

6077 91  
6077 41  
6077 38



MAJESTIC 585

WWW  
Ton/Ton

6077 52  
6077 52  
6077 58



CURRY 450

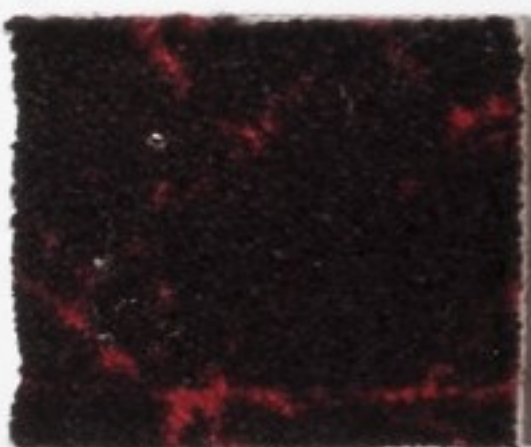
WWW  
Ton/Ton

6077 84  
6077 35



TATAMI 910

6077 51  
6077 38



GRAPH 570

WWW  
Ton/Ton

6077 54  
6077 50



LES BEST 565

WWW  
Ton/Ton

6077 89  
6077 62  
6077 41



FEELINGS 350

R

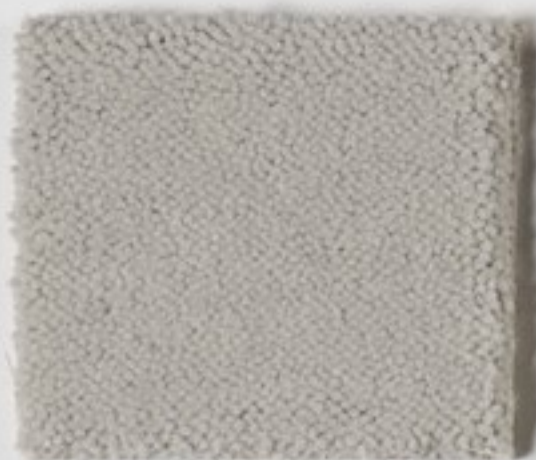
6077 94  
6077 84  
6077 34





# Abyss

# EDITION



LUXE 913

Wwww  
Ton/Ton

6077 54  
6077 30



ORNEMENT 120

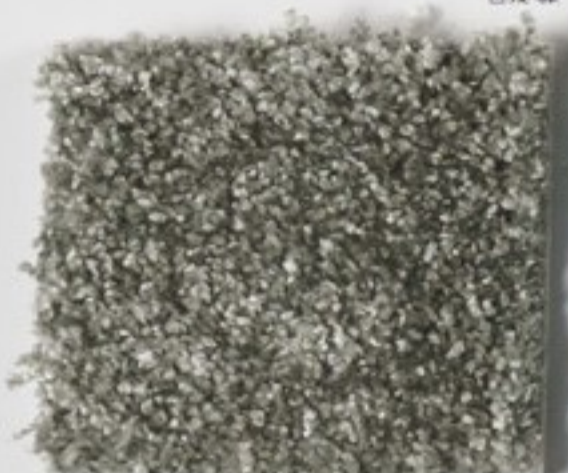
6077 63  
6077 41  
6077 17



MAJESTIC 131

Wwww  
Ton/Ton

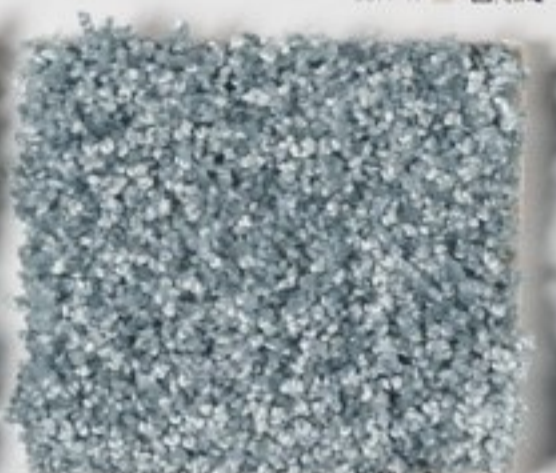
6077 63  
6077 40



OH ZA LAI 260

R

6077 65  
6077 57  
6077 06



FEELINGS 130

R

6077 57  
6077 55  
6077 06



ENCRE 150

Wwww  
Ton/Ton

6077 79  
6077 63  
6077 60



FEELINGS 140

R

6077 84  
6077 82  
6077 06



LES BEST 185

Wwww  
Ton/Ton

6077 84  
6077 55  
6077 06



MAJESTIC 160

Wwww  
Ton/Ton

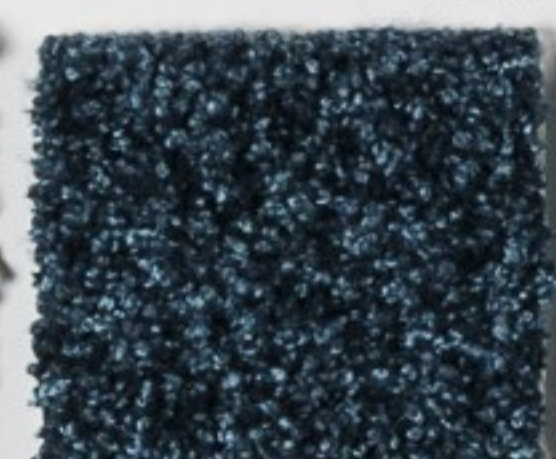
6077 63  
6077 40



SARI 850

Wwww  
Ton/Ton

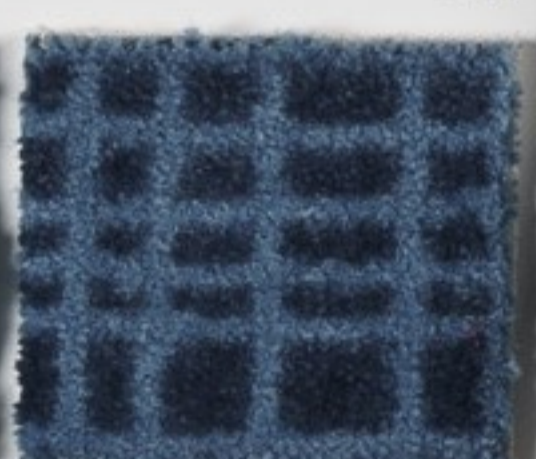
6077 55  
6077 35



FEELINGS 180

R

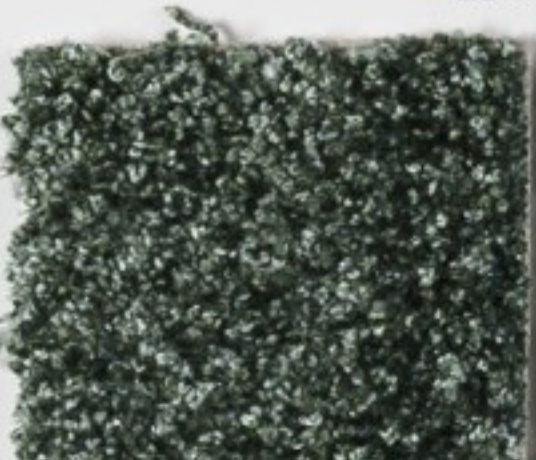
6077 84  
6077 57  
6077 55



ALINEA 170

Wwww  
Ton/Ton

6077 63  
6077 49  
6077 35



FEELINGS 220

R

6077 84  
6077 57  
6077 06



LES BEST 195

Wwww  
Ton/Ton

6077 57  
6077 55



RIVE GAUCHE  
180

R

Wwww  
Ton/Ton

6077 94  
6077 63  
6077 58

